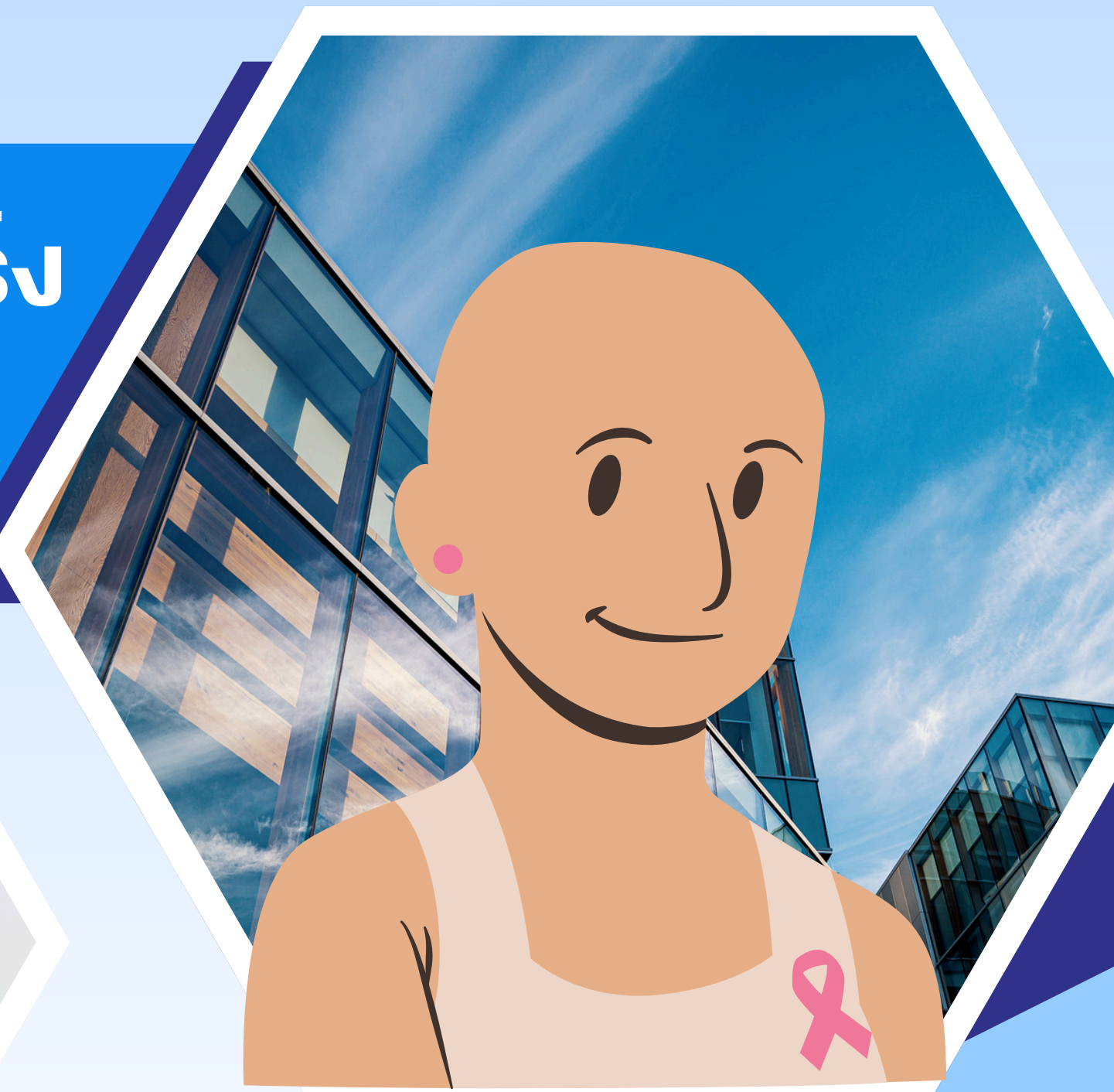


**วาระ ผอ.รพ.**

**คืนข้อมูล และเป้าหมายคัดกรองโรคมะเร็ง  
ปีงบประมาณ 2569**

**กลุ่มงานควบคุมโรคไม่ติดต่อ และสุขภาพจิต**



# คืบหน้าข้อมูลคัดกรองมะเร็งปากมดลูก ปีงบประมาณ 2569

อำเภอ	ประชากรที่มีอายุ 30-60 ปี ที่ยังไม่ได้รับการคัดกรอง	เป้าหมาย 69 สะสม ร้อยละ 35 (68+69)	คัดกรอง 69 HPV DNA Test (ราย)	คัดกรอง HPV DNA Test สะสม (ราย)	ร้อยละ 69	ร้อยละ สะสม (68+69)	ผิดปกติ 69 (ราย)	ร้อยละ	ส่องกล้อง Colposcopy	ร้อยละ	พบมะเร็ง
เมืองสระแก้ว	14,185	4,965	219	1,767	4.41	12.46	27	12	16	59.26	-
คลองหาด	4,927	1,725	66	317	3.83	6.43	-	-	-	#DIV/0!	-
ตาพระยา	8,198	2,870	124	1,203	4.32	14.67	3	2	2	66.67	-
วังน้ำเย็น	9,119	3,190	358	1,101	11.22	12.07	10	3	4	40.00	-
วัฒนานคร	8,245	2,885	252	1,209	8.73	14.66	8	3	6	75.00	1
อรัญประเทศ	10,882	3,810	71	1,949	1.86	17.91	1	1	-	-	-
เขาฉกรรจ์	5,347	1,871	321	1,385	17.16	25.90	9	3	6	66.67	-
โคกสูง	2,904	1,016	44	400	4.33	13.77	-	-	-	#DIV/0!	-
วังสมบูรณ์	4,771	1,670	67	1,249	4.01	26.18	1	1	2	200.00	-
รวม	68,578	24,002	1,522	10,580	6.34	15.43	59	4	36	61.02	1

\*หมายเหตุ

จงควีส่องกล้อง ผ่านลิงก์ในกลุ่มไลน์คัดกรองมะเร็งสระแก้ว Node sws. วันละ 5 ราย จ-ศ, sw.อรัญ ตามคิวว่าง

# คัดกรองมะเร็งลำไส้ใหญ่และไส้ตรง ปีงบประมาณ 2569

อำเภอ	การคัดกรองด้วยการตรวจ Fit Test								การส่องกล้องลำไส้ Colonoscopy		
	ประชาชนอายุ 50-70 ปี	เป้าหมายที่กระทรวงกำหนด	คัดกรอง(คน)	ร้อยละ (เป้า $\geq$ 55%)	ผลลบ1B0060	ร้อยละ	ผลบวก1B0061	ร้อยละ	ส่องกล้อง(คน)	ร้อยละ (เป้า $\geq$ 50%)	พบมะเร็ง (คน)
เมืองสระแก้ว	30777	3,078	80	2.60	76	95.00	4	5.00	1	25.00	0
คลองหาด	10631	1,063	51	4.80	44	86.27	7	13.73	0	0.00	0
ตาพระยา	16289	1,629	0	0.00	0	#DIV/0!	0	#DIV/0!	0	#DIV/0!	0
วังน้ำเย็น	17532	1,753	135	7.70	135	100.00	0	0.00	0	#DIV/0!	0
วัฒนานคร	20994	2,099	1,990	94.81	1879	94.42	148	7.44	0	0.00	0
อรัญประเทศ	24811	2,481	0	0.00	0	#DIV/0!	0	#DIV/0!	0	#DIV/0!	0
เขาคิชฌกูฏ	13125	1,312	5	0.38	43	860.00	5	100.00	1	20.00	0
โคกสูง	7439	744	47	6.32	45	95.74	2	4.26	0	0.00	0
วังสมบูรณ์	10252	1,025	58	5.66	97	167.24	6	10.34	0	0.00	0
รวม	151,850	15,185	2,366	15.58	2319	98.01	172	7.27	2	1.16	0

**\*หมายเหตุ**

- จอห์นส่องกล้อง ผ่านลิงก์ในกลุ่มไลน์คัดกรองมะเร็งสระแก้ว Node sws. วันละ 10 ราย, sw.อรัญ ตามคิวว่าง
- sw.อรัญและ sw.ตาพระยา อยู่ระหว่างดำเนินการจัดซื้อ Fit Test ได้ประมาณเดือนกุมภาพันธ์

# คืบหน้าข้อมูลคัดกรองมะเร็งเต้านม ปีงบประมาณ 2569

อำเภอ	ผลงาน	ผลงาน (เป้าหมายมากกว่าหรือเท่ากับ ร้อยละ80)	ผิดปกติ	ผิดปกติจากโครงการทฤษฎีจนบารมี	Mammogram	พบมะเร็ง
เมืองสระแก้ว	11199	47.26		70	70	
คลองหาด	5314	65.49	1	70	70	
ตาพระยา	7204	55.44		68	68	1
วังน้ำเย็น	6937	47.65	2	70	70	
วัฒนานคร	10568	72.64		50	50	
อรัญ	11611	63.43		45	45	
เขาฉกรรจ์	4181	45.42	17	35	35	
โคกสูง	4581	89.75		20	20	
วังสมบูรณ์	5784	73.47	2	20	20	
รวม	67379	58.90	21	448	448	1

\*หมายเหตุ

- จอกรังสี Mammogram ผ่านลิงก์ในกลุ่มไลน์คัดกรองมะเร็งสระแก้ว วันละ 5 ราย, สว.อรัญ ยืนยันก่อนส่ง Mammogram ณ สว.

# คืนข้อมูลคัดกรองมะเร็งท่อน้ำดี โดยนักอัลตราซาวด์ปีงบประมาณ 2569

เครือข่ายบริการสุขภาพ	ประชาชนอายุ 40 ปีขึ้นไป	แผนการดำเนินงาน	วันละ (ราย)	เป้าหมาย ปีงบประมาณ 69 (ราย)	ผลการดำเนินงาน	ร้อยละ	PDF1,2	liver mass	ส่งสัยCCA	สถานะ	ยืนยัน CCA
เมืองสระแก้ว	43,940	กุมภาพันธ์	50 ราย / วัน	200	20	10.00					
คลองหาด	14,748	มีนาคม	20 ราย / สัปดาห์	150	20	13.33					
ตาพระยา	22,753	ระหว่างวางแผน		150	13	8.67	4	1	1	รอดอบกลับวันนัด	
วังน้ำเย็น	25,060	มีนาคม	20 ราย / สัปดาห์	150	20	13.33					
วัฒนานคร	28,111	มกราคม		500	27	5.40		1	1		0
อรัญประเทศ	34,032	ระหว่างวางแผน		300	0	0.00					
เขาฉกรรจ์	17,808	ระหว่างวางแผน		150	20	13.33					
โคกสูง	9,802	ระหว่างวางแผน		250	19	7.60					
วังสมบูรณ์	14,237	กุมภาพันธ์	20 ราย / สัปดาห์	150	19	12.67					
จ.สระแก้ว	210,491	พฤษภาคม		2,000	158	7.90	4	2	2		0

รายละเอียดการจ้องควีส่องกล้อง ผ่านลิงก์ในกลุ่มไลน์คัดกรองมะเร็งสระแก้ว

Node sws. : สามารถจ้องควีส่องผ่าน Google from วันละ 3 ราย จ-ศ จอง OPD คลยแพทย์

Node อรัญ : รวบรวมรายชื่อส่งแก่ sw.อรัญเพื่อออกนัด

- sw.วัฒนานคร : Outsource

## \*\*หมายเหตุ

1. พื้นที่ใดสามารถ Telemed ได้ โปรดบันทึกวันและช่วงเวลาในการคัดกรอง เพื่อจัดตารางอาจารย์ให้คำปรึกษา
2. พื้นที่ใดไม่สามารถ Telemed ได้ โปรดปรึกษาแพทย์ผ่านช่องทางไลน์ ระบบอัลตราซาวด์ทางการแพทย์
3. นักอัลตราซาวด์พบปัญหาในการคัดกรอง CCA ทีมอาจารย์จะช่วยลงพื้นที่ในบางราย ช่วงเดือน เม.ย.-พ.ค.2569 โดยให้นัก US ฝึกคัดกรองใช้ช่วงเดือน ก.พ.-มี.ค.2569
4. ติดตามคนไข้อัลตราซาวด์ ปีงบประมาณ 2568 ที่พบ PDF อัลตราซาวด์ซ้ำ
5. ส่งรายงานตามแบบฟอร์ม Excel CCA ทุกวันที่ 20 ของเดือน จังหวัดจะเป็นผู้รับผิดชอบในการอัปโหลดเข้าโปรแกรม Helmith OV-CCA

แหล่งที่มา : Helmit OV-CCA ณ วันที่ 26 ม.ค. 2569

# ทอບคุดน

สอบตามเพิ่มเติม

 กลุ่มงานควบคุมโรคไม่ติดต่อและสุขภาพจิตฯ

 0 3742 5141 4 ต่อ 303