

กลุ่มงานควบคุม โรคไม่ติดต่อฯ วาระ สสอ.



คืนข้อมูลผลการดำเนินงานโรคมะเร็ง

คืบหน้าข้อมูลคัดกรองมะเร็งปากมดลูก ปีงบประมาณ 2569

อำเภอ	ประชากรที่มีอายุ 30-60 ปี ที่ยังไม่ได้รับการคัดกรอง	เป้าหมาย 69 สะสม ร้อยละ 35 (68+69)	คัดกรอง 69 HPV DNA Test (ราย)	คัดกรอง HPV DNA Test สะสม (ราย)	ร้อยละ 69	ร้อยละ สะสม (68+69)	ผิดปกติ 69 (ราย)	ร้อยละ	ส่องกล้อง Colposcopy	ร้อยละ	พบมะเร็ง
เมืองสระแก้ว	14,185	4,965	219	1,767	4.41	12.46	27	12	16	59.26	-
คลองหาด	4,927	1,725	66	317	3.83	6.43	-	-	-	#DIV/0!	-
ตาพระยา	8,198	2,870	124	1,203	4.32	14.67	3	2	2	66.67	-
วังน้ำเย็น	9,119	3,190	358	1,101	11.22	12.07	10	3	4	40.00	-
วัฒนานคร	8,245	2,885	252	1,209	8.73	14.66	8	3	6	75.00	1
อรัญประเทศ	10,882	3,810	71	1,949	1.86	17.91	1	1	-	-	-
เขาฉกรรจ์	5,347	1,871	321	1,385	17.16	25.90	9	3	6	66.67	-
โคกสูง	2,904	1,016	44	400	4.33	13.77	-	-	-	#DIV/0!	-
วังสมบูรณ์	4,771	1,670	67	1,249	4.01	26.18	1	1	2	200.00	-
รวม	68,578	24,002	1,522	10,580	6.34	15.43	59	4	36	61.02	1

*หมายเหตุ

จ้องคิวส่องกล้อง ผ่านลิงก์ในกลุ่มไลน์คัดกรองมะเร็งสระแก้ว Node sws. วันละ 5 ราย จ-ศ, sw.อรัญ ตามคิวว่าง

คัดกรองมะเร็งลำไส้ใหญ่และไส้ตรง ปีงบประมาณ 2569

อำเภอ	การคัดกรองด้วยการตรวจ Fit Test								การส่องกล้องลำไส้ Colonoscopy		
	ประชาชนอายุ 50-70 ปี	เป้าหมายที่กระทรวงกำหนด	คัดกรอง(คน)	ร้อยละ (เป้า \geq 55%)	ผลลบ1B0060	ร้อยละ	ผลบวก1B0061	ร้อยละ	ส่องกล้อง(คน)	ร้อยละ (เป้า \geq 50%)	พบมะเร็ง (คน)
เมืองสระแก้ว	30777	3,078	80	2.60	76	95.00	4	5.00	1	25.00	0
คลองหาด	10631	1,063	51	4.80	44	86.27	7	13.73	0	0.00	0
ตาพระยา	16289	1,629	0	0.00	0	#DIV/0!	0	#DIV/0!	0	#DIV/0!	0
วังน้ำเย็น	17532	1,753	135	7.70	135	100.00	0	0.00	0	#DIV/0!	0
วัฒนานคร	20994	2,099	1,990	94.81	1879	94.42	148	7.44	0	0.00	0
อรัญประเทศ	24811	2,481	0	0.00	0	#DIV/0!	0	#DIV/0!	0	#DIV/0!	0
เขาคอหงษ์	13125	1,312	5	0.38	43	860.00	5	100.00	1	20.00	0
โคกสูง	7439	744	47	6.32	45	95.74	2	4.26	0	0.00	0
วังสมบูรณ์	10252	1,025	58	5.66	97	167.24	6	10.34	0	0.00	0
รวม	151,850	15,185	2,366	15.58	2319	98.01	172	7.27	2	1.16	0

*หมายเหตุ

- จอห์นส่องกล้อง ผ่านลิงก์ในกลุ่มไลน์คัดกรองมะเร็งสระแก้ว Node sws. วันละ 10 ราย, sw.อรัญ ตามคิวว่าง
- sw.อรัญและ sw.ตาพระยา อยู่ระหว่างดำเนินการจัดซื้อ Fit Test ได้ประมาณเดือนกุมภาพันธ์

คืนข้อมูลคัดกรองมะเร็งเต้านม ปีงบประมาณ 2569

อำเภอ	หญิงไทย อายุ 30-70 ปี	ผลงาน	ร้อยละ (เป้าหมาย > ร้อยละ 80)	ผิดปกติ	ร้อยละ	Mammogram	ร้อยละ
เมืองสระแก้ว	23698	11199	47.26	0	0.00	0	0
คลองหาด	8114	5314	65.49	1	0.02	0	0
ตาพระยา	12994	7204	55.44	120	1.67	120	100
วังน้ำเย็น	14557	6937	47.65	2	0.03	0	0.00
วัฒนานคร	14549	10568	72.64	208	1.97	208	100
อรัญประเทศ	18306	11611	63.43	0	0.00	0	0
เขาฉกรรจ์	9205	4181	45.42	97	2.32	80	82.47
โคกสูง	5104	4581	89.75	0	0.00	0	0
วังสมบูรณ์	7872	5784	73.47	41	0.71	40	97.56
รวม	114,399	67,379	58.90	469	0.70	448	95.52

*หมายเหตุ

- จอควมMammogram ผ่านลิงก์ในกลุ่มไลน์คัดกรองมะเร็งสระแก้ว วันละ 5 ราย, sw.อรัญ ยืนยันก่อนส่งMammogram ณ sws.
- ผลผิดปกติ นอกโครงการกาญจนบุรีมี 21 ราย ได้แก่ เขาฉกรรจ์ 17 ราย, วังน้ำเย็น 2 ราย, วังสมบูรณ์ 1 ราย และคลองหาด 1 ราย อยู่ระหว่างการตอบกลับนัด

คืนข้อมูลคัดกรองมะเร็งท่อน้ำดี โดยนักอัลตราซาวด์ปีงบประมาณ 2569

เครือข่ายบริการสุขภาพ	ประชาชนอายุ 40 ปีขึ้นไป	แผนการดำเนินงาน	วันละ (ราย)	เป้าหมาย ปีงบประมาณ 69 (ราย)	ผลการดำเนินงาน	ร้อยละ	PDF1,2	liver mass	ส่งสัยCCA	สถานะ	ยืนยัน CCA
เมืองสระแก้ว	43,940	กุมภาพันธ์	50 ราย / วัน	200	20	10.00					
คลองหาด	14,748	มีนาคม	20 ราย / สัปดาห์	150	20	13.33					
ตาพระยา	22,753	ระหว่างวางแผน		150	13	8.67	4	1	1	รอดกลับวันนัด	
วังน้ำเย็น	25,060	มีนาคม	20 ราย / สัปดาห์	150	20	13.33					
วัฒนานคร	28,111	มกราคม		500	27	5.40		1	1		0
อัญประเทศ	34,032	ระหว่างวางแผน		300	0	0.00					
เขาฉกรรจ์	17,808	ระหว่างวางแผน		150	20	13.33					
โคกสูง	9,802	ระหว่างวางแผน		250	19	7.60					
วังสมบูรณ์	14,237	กุมภาพันธ์	20 ราย / สัปดาห์	150	19	12.67					
จ.สระแก้ว	210,491	พฤษภาคม		2,000	158	7.90	4	2	2		0

รายละเอียดการจ้องคิวส่งกล้อง ผ่านลิงก์ในกลุ่มไลน์คัดกรองมะเร็งสระแก้ว

Node sws. : สามารถจ้องคิวผ่าน Google from วันละ 3 ราย จ-ศ จอง OPD ค่ายแพทย์

Node อรัญ : รวบรวมรายชื่อส่งแก่ sw.อรัญเพื่อออกนัด

- sw.วัฒนานคร : Outsource

**หมายเหตุ

1. พื้นที่ใดสามารถ Telemed ได้ โปรดบันทึกวันและช่วงเวลาในการคัดกรอง เพื่อจัดตารางอาจารย์ให้คำปรึกษา
2. พื้นที่ใดไม่สามารถ Telemed ได้ โปรดปรึกษาแพทย์ผ่านช่องทางไลน์ ระบบอัลตราซาวด์ทางการแพทย์
3. นักอัลตราซาวด์พบปัญหาในการคัดกรอง CCA ที่อาจารย์จะช่วยลงพื้นที่ในบางราย ช่วงเดือน เม.ย.-พ.ค.2569 โดยให้นัก US ฝึกคัดกรองใช้ช่วงเดือน ก.พ.-มี.ค.2569
4. ติดตามคนไข้อัลตราซาวด์ ปีงบประมาณ 2568 ที่พบ PDF อัลตราซาวด์ซ้ำ
5. ส่งรายงานตามแบบฟอร์ม Excel CCA ทุกวันที่ 20 ของเดือน จังหวัดจะเป็นผู้รับผิดชอบในการอัปโหลดเข้าโปรแกรม Helmith OV-CCA

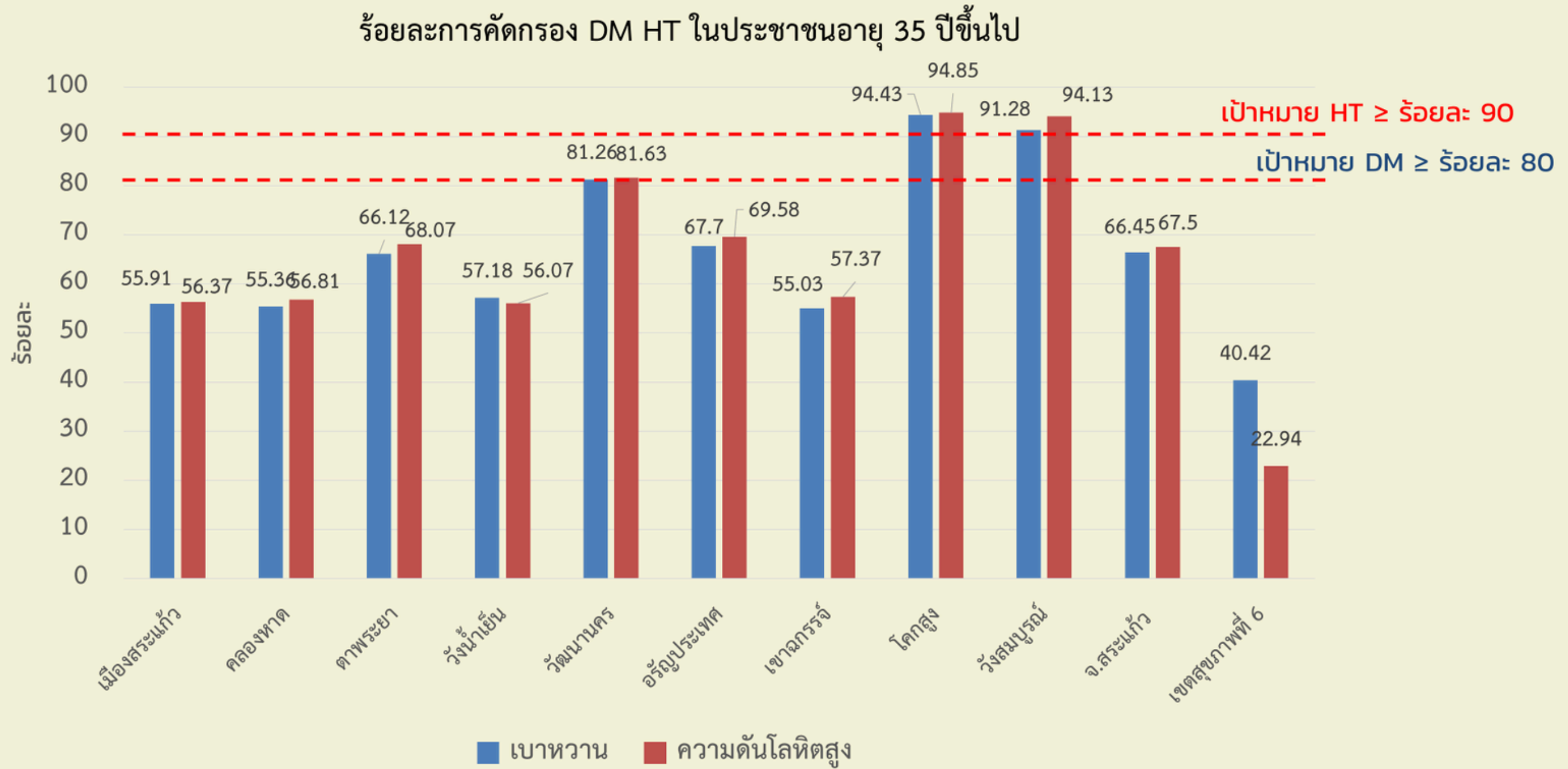
แหล่งที่มา : Helmit OV-CCA ณ วันที่ 26 ม.ค. 2569

คืนข้อมูลผลการดำเนินงานคัดกรอง

- โรคเบาหวาน**
- โรคความดันโลหิตสูง**
- โรคไตเรื้อรัง**
- โครงการ 7.2 ล้านคน รู้ค่าไต**

1

ร้อยละการคัดกรอง DM HT

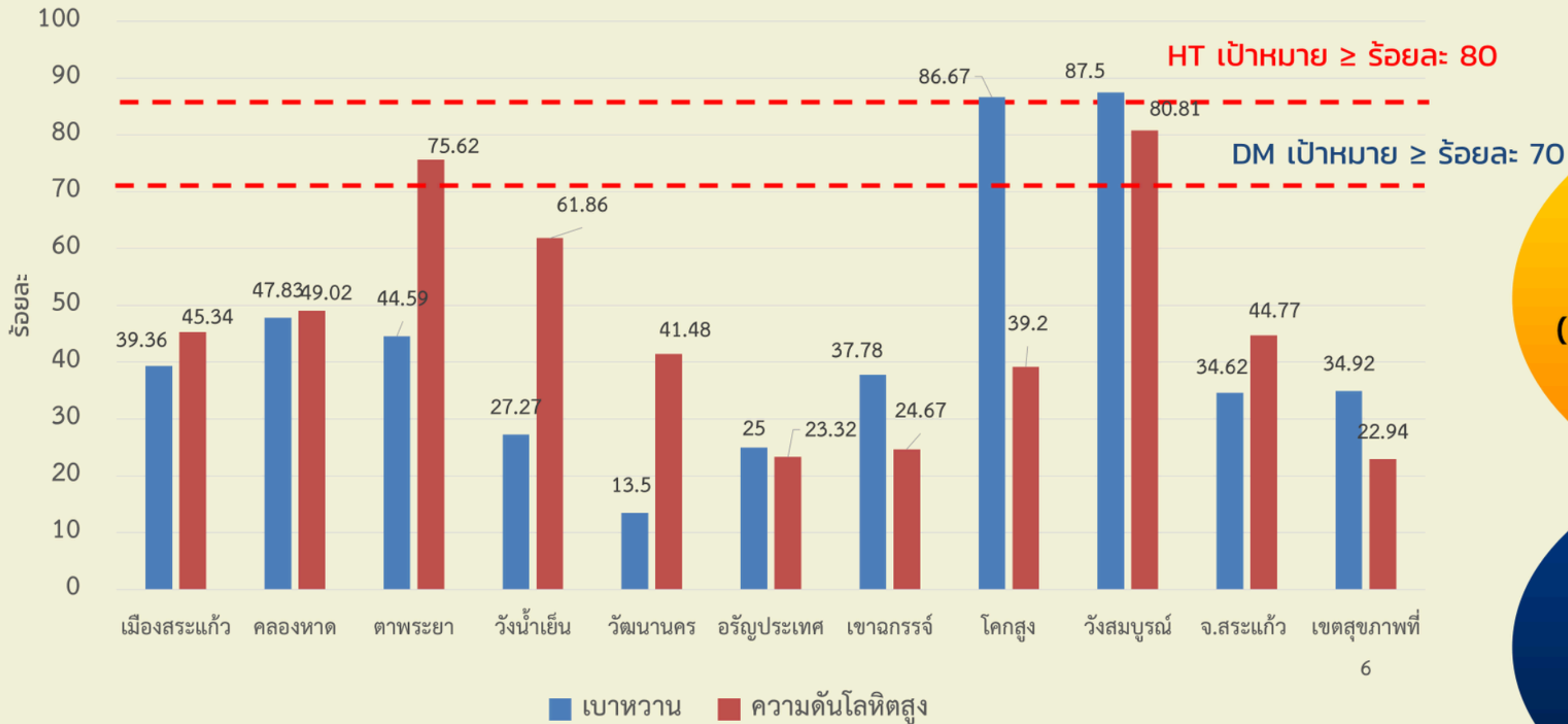


ข้อมูลจาก HDC ณ วันที่ 25 มกราคม 2569

2

ร้อยละการตรวจติดตามยืนยันวินิจจัย DM HT

ร้อยละการตรวจติดตามยืนยันวินิจจัยสงสัยป่วย DM HT



ข้อมูลจาก HDC ณ วันที่ 25 มกราคม 2569

DM

ตรวจระดับพลาสมากลูโคส หลังอดอาหารมากกว่า 8 ชั่วโมง (FPG) ทางห้องปฏิบัติการ ภายใน 1-180 วันก่อนสิ้นปีงบประมาณ

HT

ต้องทำ HBPM หรือ OBPM ภายใน 1-90 วันก่อนสิ้นปีงบประมาณ (ไม่นับซ้ำ)

3

ร้อยละของผู้ป่วย DM และ/หรือ HT ที่ได้รับการค้นหาและคัดกรองโรคไตเรื้อรัง

ร้อยละของ DM HT ได้รับการคัดกรองโรคไต



เป้าหมาย \geq ร้อยละ 80

เกณฑ์การนับผลงานคัดกรองไต

- HT** ต้องได้รับการตรวจ serum creatinine 1 ครั้งในปีงบประมาณ
- DM** ต้องได้รับการตรวจ serum creatinine ร่วมกับ Urine protein 1 ครั้งในปีงบประมาณ

ข้อมูลจาก HDC ณ วันที่ 25 มกราคม 2569



Dashboard

Report

Infographics/Video

จำนวนผู้ป่วย DM, HT, Gout หรือ KUB stone ทั้งหมด

7,533,527

จำนวนผู้ป่วยที่ได้รับการคัดกรองไตเสื่อม

4,472,677

ร้อยละของผู้ป่วยที่ได้รับการตรวจคัดกรอง

59.4%

เทียบกับเป้าหมาย 7.2 ล้านคน

คัดกรองแล้ว / เป้าหมาย

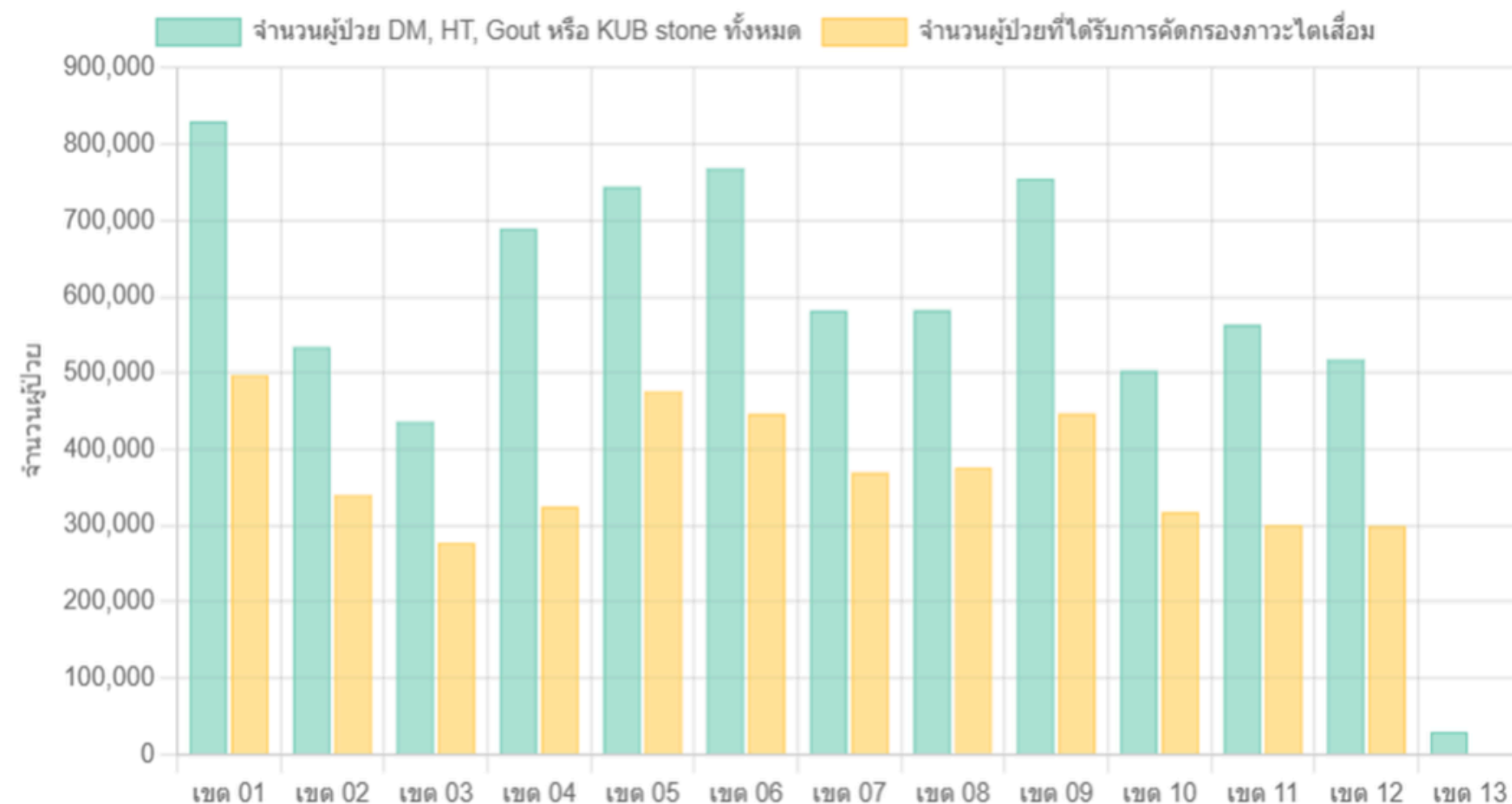
4,472,677 / 7,200,000

62.12%

ร้อยละการเข้าใกล้เป้าหมาย

แผนภูมิแสดงจำนวนผู้ป่วยที่ได้รับการคัดกรองภาวะไตเสื่อม

ประมวลผล ณ วันที่: 10/01/2026



Health Data Center (HDC)

ศูนย์เทคโนโลยีสารสนเทศและการสื่อสาร สำนักงานปลัดกระทรวงสาธารณสุข

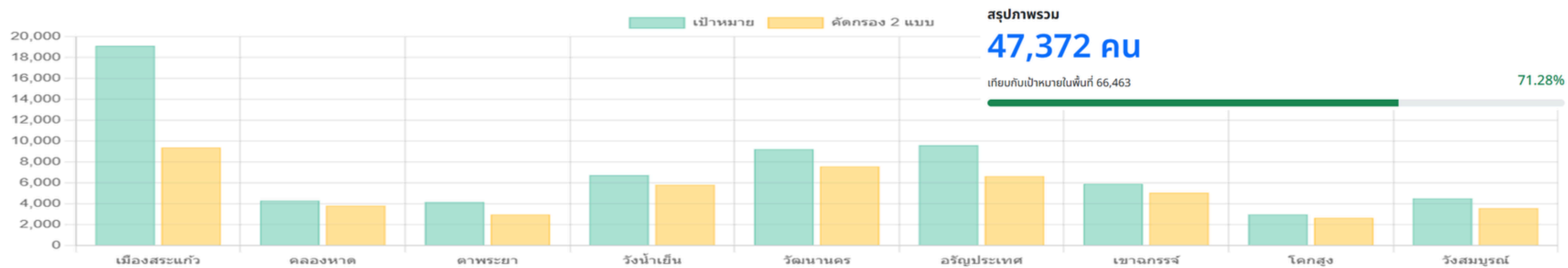
ข้อมูลปีงบประมาณ 2568



โครงการ คนไทย 7.2 ล้านคน รู้ค่าความเสี่ยงโรคไต

ภายใต้โครงการป้องกันโรคไต อันเนื่องมาจากพระราชดำริ

เปรียบเทียบคัดกรอง 2 แบบกับเป้าหมาย



Dashboard

Report

Infographics/Video

สรุปตาม อำเภอ

Export Data

อำเภอ	เป้าหมาย	คัดกรอง 2 แบบ	ร้อยละคัดกรอง 2 แบบต่อเป้าหมาย	คัดกรอง Proteinuria	คัดกรอง eGFR	ไม่มีผล คัดกรอง
เมืองสระแก้ว	19,132	9,379	49.02%	9,412	16,998	2,101
คลองหาด	4,287	3,801	88.66%	3,833	3,973	282
ตาพระยา	4,150	2,951	71.11%	2,968	3,454	679
วังน้ำเย็น	6,733	5,806	86.23%	5,811	6,385	343
วัฒนานคร	9,218	7,557	81.98%	7,610	8,126	1,039
อรัญประเทศ	9,600	6,627	69.03%	6,732	7,753	1,742
เขาฉกรรจ์	5,899	5,052	85.64%	5,053	5,460	438
โคกสูง	2,955	2,638	89.27%	2,649	2,730	214
วังสมบูรณ์	4,489	3,561	79.33%	3,561	3,986	503



THANK YOU!