



# โครงการรู้ทันไตเสื่อม จังหวัดสระแก้ว

กลุ่มงานควบคุมโรคไม่ติดต่อและสุขภาพจิต

---

แผนทศวรรษการป้องกันและชะลอไตเสื่อม พ.ศ. ๒๕๖๕ – ๒๕๗๔



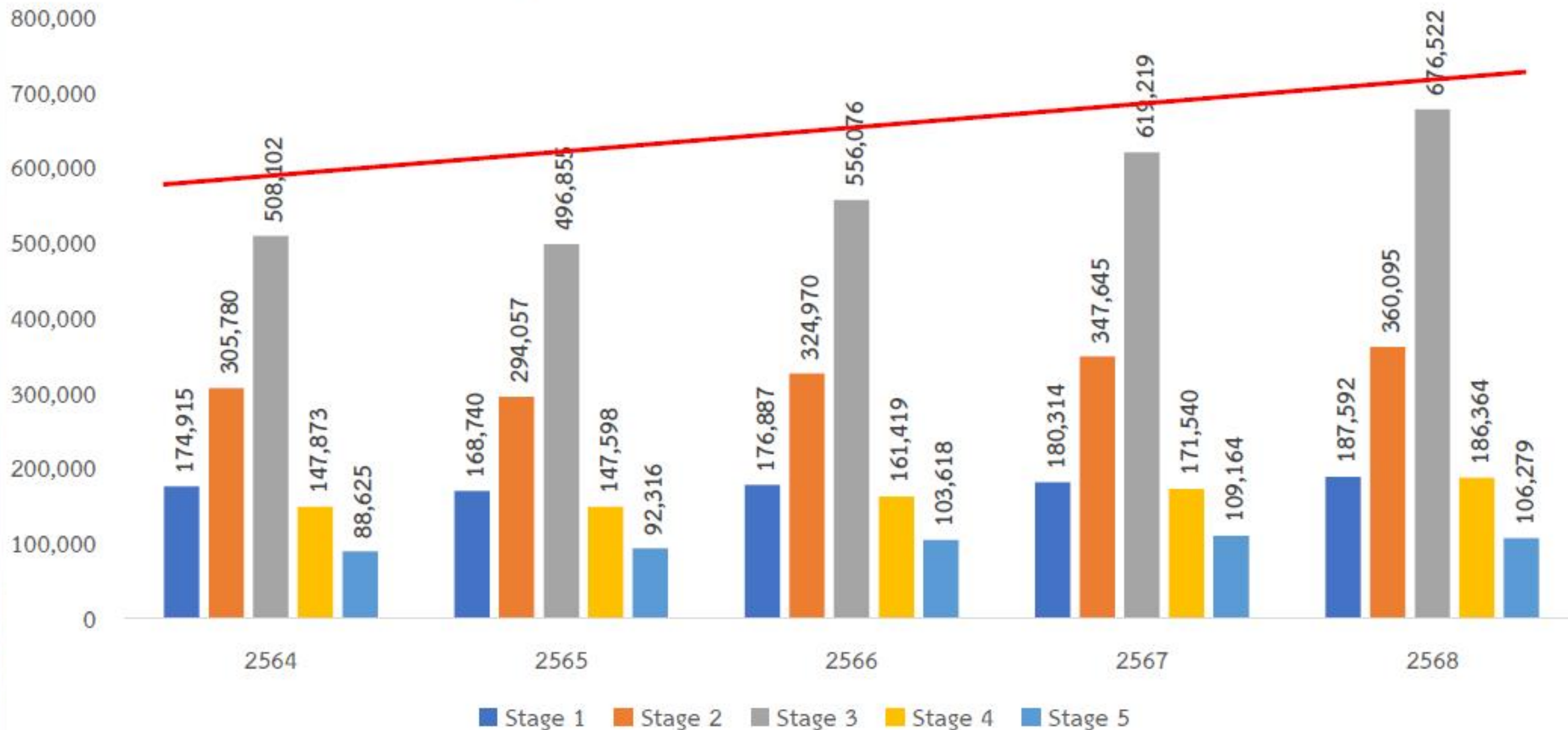
๑. ลดอุบัติการณ์การเกิดโรคไตเรื้อรังรายใหม่ (Stage 3a ขึ้นไป) ของผู้ป่วยโรคไม่ติดคอเรื้อรัง

๒. ลดอุบัติการณ์การเกิดโรคไตระยะสุดท้าย (eGFR < 15)

ยุทธศาสตร์ที่ ๑	ยุทธศาสตร์ที่ ๒	ยุทธศาสตร์ที่ ๓	ยุทธศาสตร์ที่ ๔
การส่งเสริมความรู้สุขภาพเพื่อป้องกันโรคไต	พัฒนาความเข้มแข็งชุมชนและการจัดการปัจจัยสภาพแวดล้อมที่เสี่ยงต่อการเกิดโรคไต	การเพิ่มประสิทธิภาพระบบบริการการชะลอไตเสื่อม (Service Based)	การเพิ่มประสิทธิภาพระบบสนับสนุนการป้องกันและชะลอไตเสื่อม
กลยุทธ์	กลยุทธ์	กลยุทธ์	กลยุทธ์
๑. พัฒนาการสื่อสารสาธารณะที่มีประสิทธิภาพ (Mass Media) ๒. พัฒนาโปรแกรม/สื่อ/เครื่องมือ/บุคลากร/นวัตกรรมเพื่อสร้างความรอบรู้ด้านสุขภาพรายบุคคล	๑. ดำเนินนโยบายยุทธศาสตร์ลดการบริโภคโซเดียม ๒. พัฒนาความเข้มแข็งชุมชนในการลดปัจจัยเสี่ยงของการเกิดโรคไต ๓. พัฒนากลไก กฎหมาย กฎระเบียบที่เกี่ยวข้องเพื่อลดปัจจัยเสี่ยงด้านสุขภาพต่อโรคไต	๑. การเพิ่มประสิทธิภาพการคัดกรองไตเสื่อมในผู้ป่วย DM HT และกลุ่มเสี่ยง ๒. เพิ่มประสิทธิภาพระบบการดูแลรักษาผู้ป่วย DM HT CKD ในหน่วยบริการ ๓. จัดอัตรากำลังและเพิ่มศักยภาพทีมสหสาขาวิชาชีพในการดูแลผู้ป่วย DM HT CKD ๔. พัฒนาระบบข้อมูล และทะเบียนผู้ป่วยไตเสื่อม (CKD Registry)	๑. การเพิ่มประสิทธิภาพระบบการบริหารจัดการข้อมูล ๒. พัฒนางานวิจัยและนวัตกรรมเพื่อสนับสนุนการป้องกันและชะลอไตเสื่อม ๓. การพัฒนากลไกการเงินเพื่อสนับสนุนการป้องกันและชะลอไตเสื่อม
ตัวชี้วัด	ตัวชี้วัด	ตัวชี้วัด	ตัวชี้วัด
๑. ประชาชนมีอัตราความรู้ด้านสุขภาพเพื่อป้องกันโรคไตเพียงพอ	๑. ร้อยละของจังหวัดที่ดำเนินงานลดการบริโภคโซเดียมระดับจังหวัด ๒. ร้อยละของอำเภอที่มีการดำเนินงานป้องกันโรคไตในชุมชนผ่านกลไกระดับพื้นที่	๑. ร้อยละผู้ป่วย DM ที่ควบคุมระดับได้ดี ๒. ร้อยละผู้ป่วย HT ที่ควบคุมความดันโลหิตได้ดี ๓. ร้อยละของผู้ป่วย DM HT ที่ได้รับการค้นหาและคัดกรองโรคไตเสื่อม ๔. ร้อยละของผู้ป่วยโรคไตเรื้อรังที่มีอัตราการลดลงของความสามารถของไต eGFR ไม่เกิน 5 ml/min/1.73 m2/year ๕. ร้อยละผู้ป่วย CKD stage 5 รายใหม่ที่ลดลงจากปีงบประมาณก่อนหน้า	๑. ระบบแสดงผลข้อมูลสถานการณ์ตามตัวชี้วัด ๑ ระบบ เพื่อการติดตามกำกับและบริหารจัดการแผนฯ ๒. ร้อยละของงานวิจัยที่ได้รับทุนมีการนำผลงานวิจัยไปใช้ในการป้องกันและชะลอไตเสื่อม ๓. ร้อยละของกองทุนหลักประกันสุขภาพระดับท้องถิ่นหรือพื้นที่ที่สนับสนุนโครงการที่เกี่ยวข้องกับการป้องกันไตเสื่อม

# สถานการณ์ของโรคไตเรื้อรังในประเทศไทย

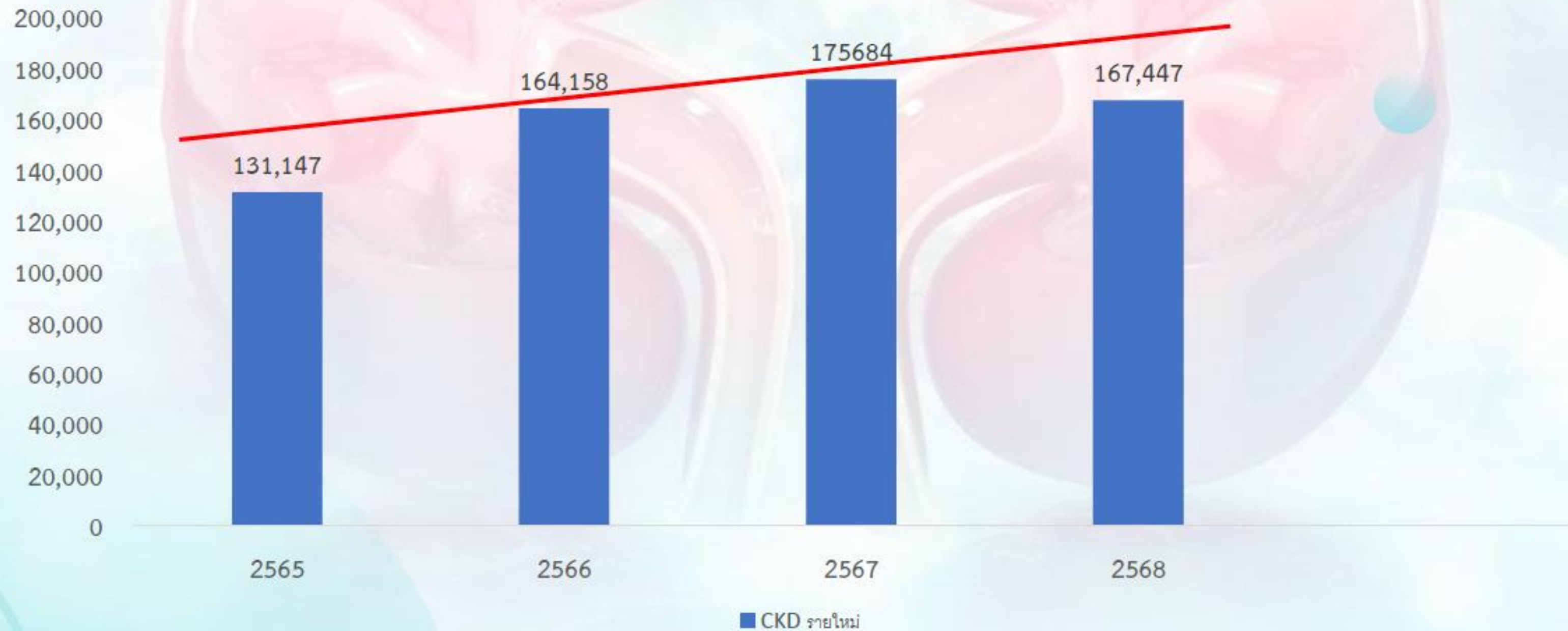
## จำนวนผู้ป่วยโรคไตเรื้อรัง จำแนกตาม Stage



## ระยะของโรคไต

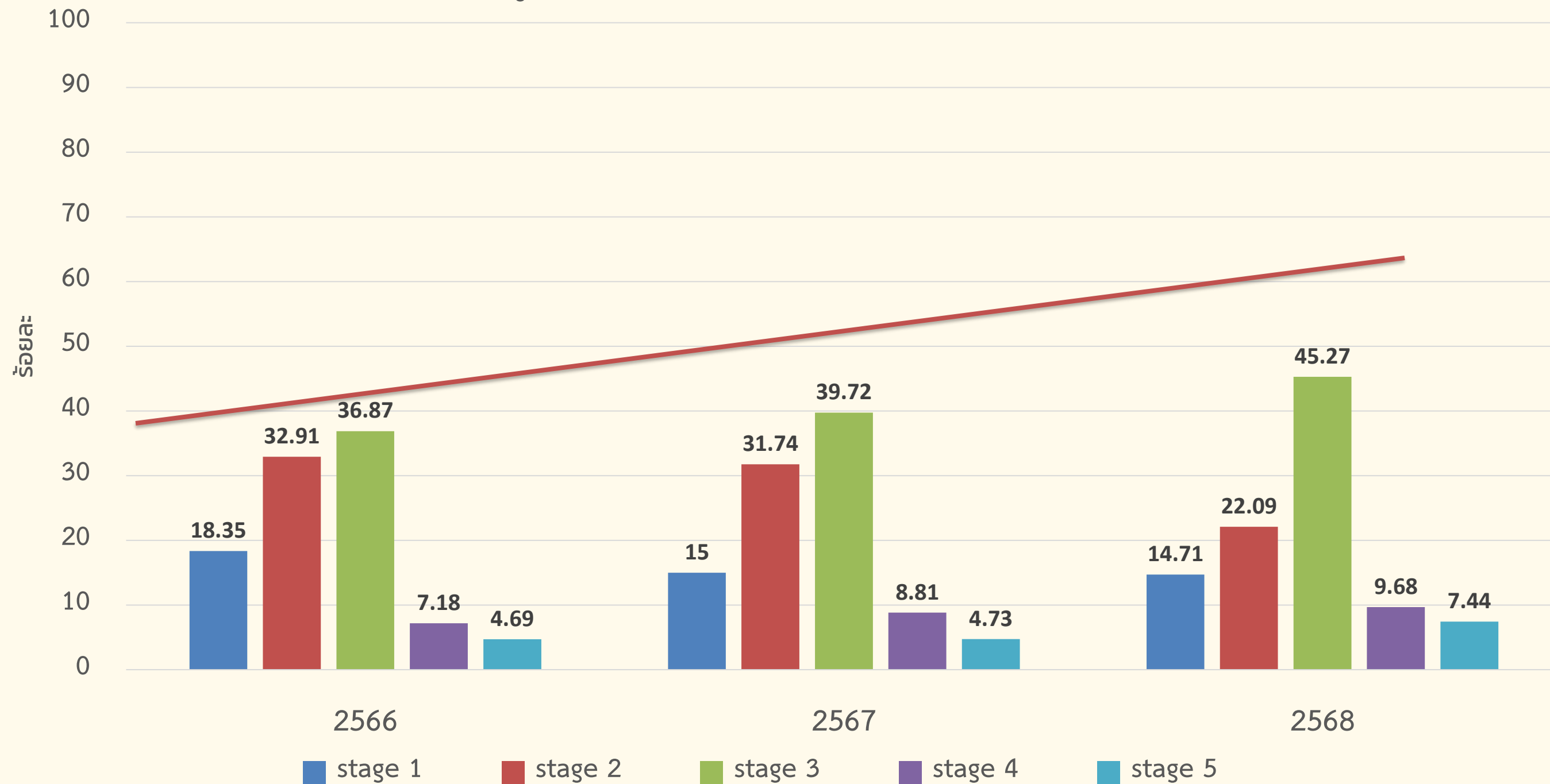
ระยะ	eGFR
1	< 90
2	60-90
3a	45-59
3b	30-44
4	15-29
5	<15

## ร้อยละของผู้ป่วย DM และ/หรือ HT ที่เป็นผู้ป่วยโรคไตเรื้อรังรายใหม่



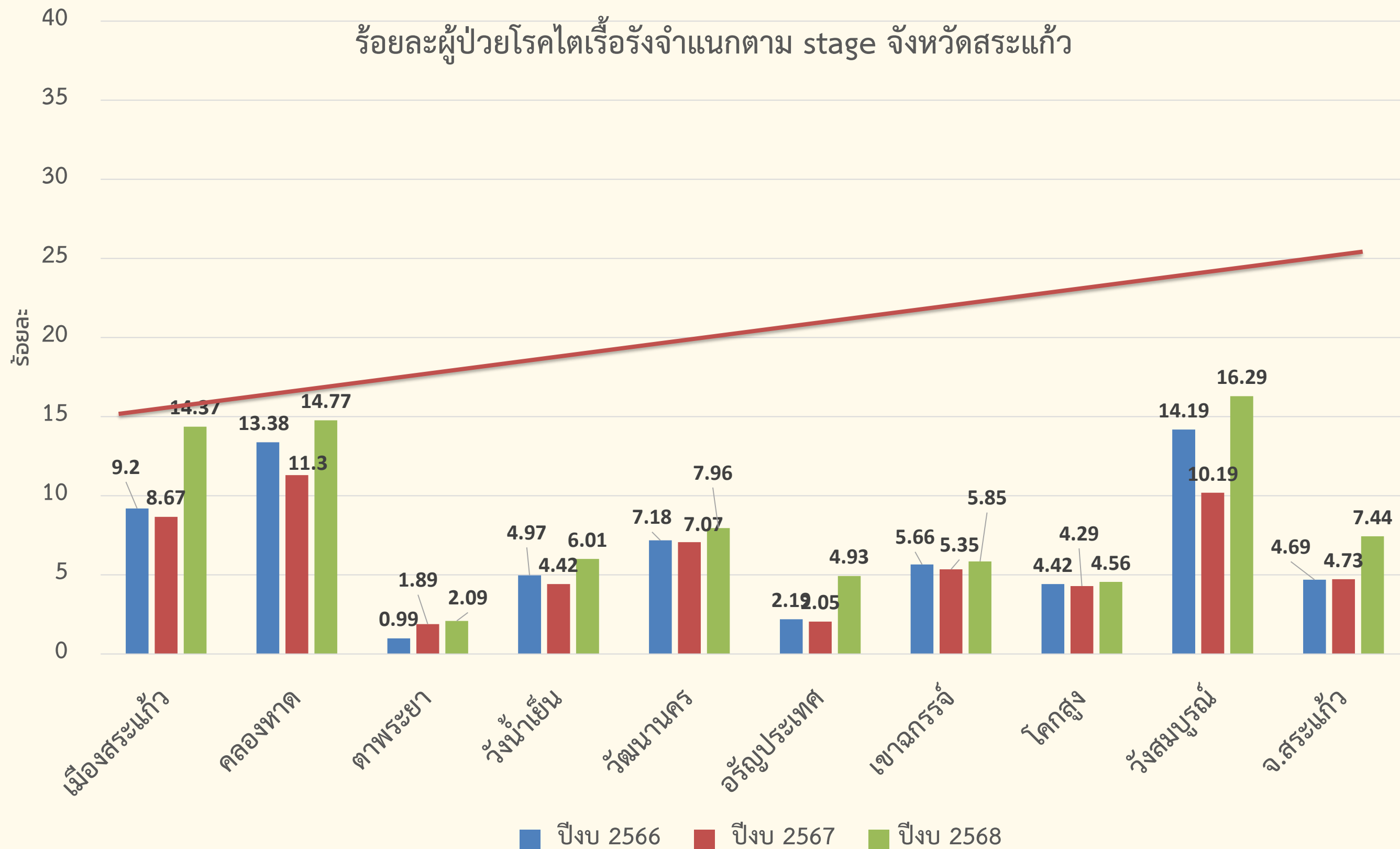
# สถานการณ์โรคไตเรื้อรัง จังหวัดสระแก้ว

ร้อยละผู้ป่วยโรคไตเรื้อรังจำแนกตาม stage จังหวัดสระแก้ว



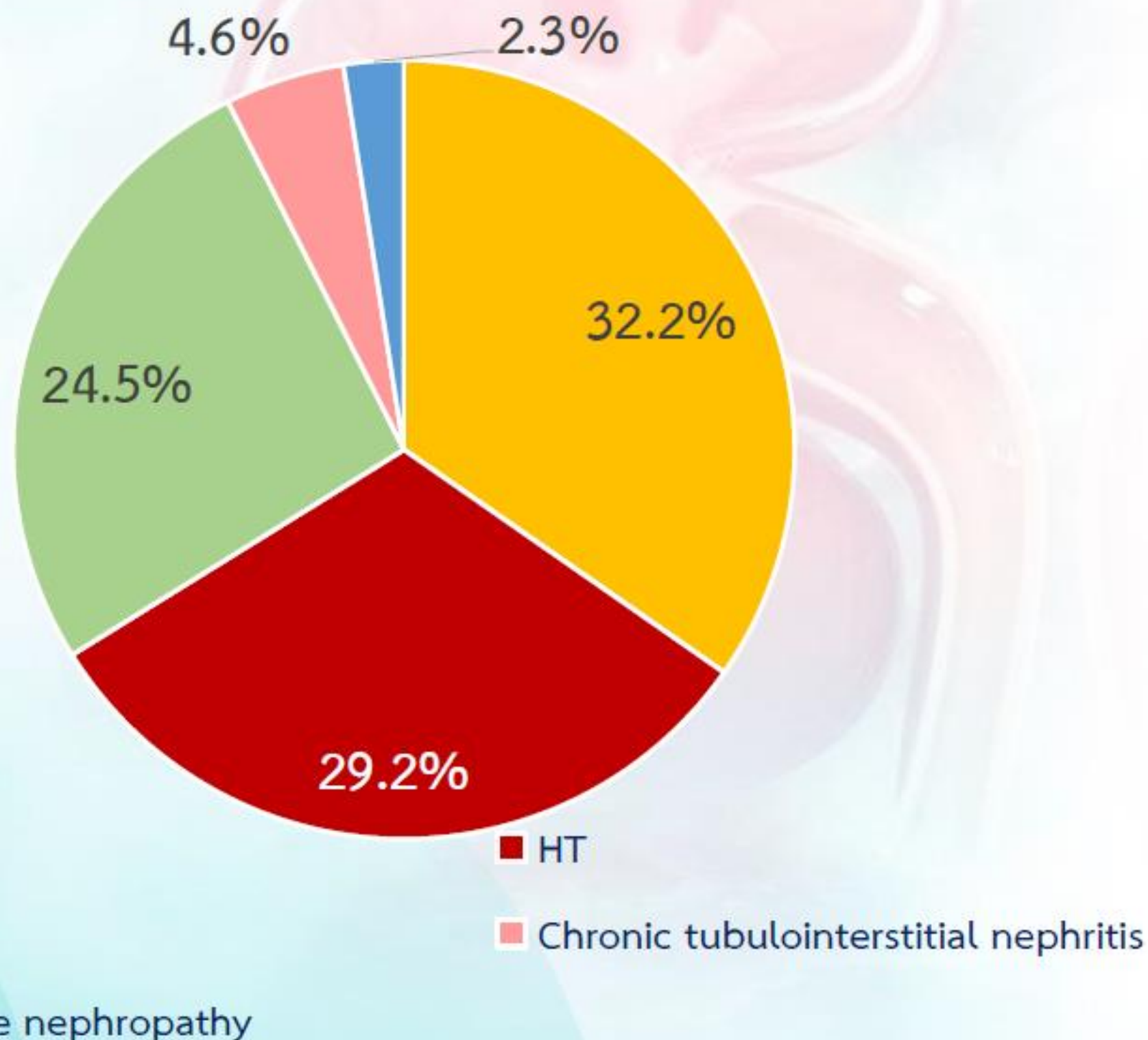
ระยะของโรคไต	
ระยะ	eGFR
1	< 90
2	60-90
3a	45-59
3b	30-44
4	15-29
5	<15

# สถานการณ์โรคไตเรื้อรัง stage 5 จังหวัดสระแก้ว



ระยะของโรคไต	
ระยะ	eGFR
1	< 90
2	60-90
3a	45-59
3b	30-44
4	15-29
5	<15

# สาเหตุหลักของผู้ป่วยโรคไตเรื้อรังรายใหม่ที่ได้รับการบำบัดทดแทนไต



แนวโน้ม CKD สูงขึ้นอย่างต่อเนื่อง  
เป็นผลมาจากจำนวนผู้ป่วยโรคเบาหวาน  
และโรคความดันโลหิตสูงที่เพิ่มขึ้นทุกปี  
สาเหตุของการเกิดโรคไตเรื้อรัง 2 อันดับแรก  
คือ โรคความดันโลหิตสูงและโรคเบาหวาน  
เป็นภาวะแทรกซ้อนที่เกิดขึ้นจากผู้ป่วย  
โรคความดันโลหิตสูงและโรคเบาหวานไม่  
สามารถควบคุมภาวะของโรคได้  
(Uncontrolled Condition)

# โครงการรื้อกันไตเสื่อม

1. เพื่อประเมินและติดตาม ชะลอการเสื่อมของไต ในผู้ป่วยเบาหวาน ความดันโลหิตสูง อย่างต่อเนื่อง
2. เพื่อให้ผู้ป่วยโรคเบาหวาน ความดันโลหิตสูง ที่มีภาวะแรกซ้อนทางไตร่วมวางแผนการปรับเปลี่ยน พฤติกรรมสุขภาพ โดยทีมสหวิชาชีพของคลินิกชะลอไตเสื่อมในโรงพยาบาล



# TIME LINE การดำเนินงานโครงการรูกันไตเสื่อม

- ประชุมชี้แจงแนวทางการดำเนินงาน
- ประชุมเชิงปฏิบัติการคัดกรองและให้ความรู้เชิงลึก รูกันไตเสื่อม

- ติดตามผลการดำเนินงานปรับเปลี่ยนพฤติกรรมกลุ่มเป้าหมาย (เม.ย.69)
- จัดสรรเงินสนับสนุนการดำเนินงาน แก่ SW. และ สสอ. จวตที่ 1 (พ.ค.69)

ประกวดการดำเนินงาน

- CKD clinic
- CKD Model การป้องกันโรคไตในชุมชน



# แนวทางการดำเนินงาน CKD CLINIC ในโรงพยาบาล

## ภายใต้โครงการรู้ทันไตเสื่อม



### STEP 1

1. คัดเลือกเป้าหมายผู้ป่วยโรคไตเรื้อรัง Stage 3-4 เฉพาะที่มีเบาหวานร่วม สัญชาติไทย จำนวน 60 คน หรือมากกว่า



### STEP 2

1. ประชุมเชิงปฏิบัติการพัฒนาการจัดการสุขภาพตนเองเกี่ยวกับโรคไตเรื้อรัง ( Health Literacy) แก่กลุ่มเป้าหมาย



### STEP 3

ดำเนินการ ดังนี้  
1. เจาะ HbA1C และ Creatinine จำนวน 2 ครั้ง (ก่อน-หลัง) เข้าร่วมโครงการ  
2. ตรวจ EKG 1 ครั้ง  
3. ให้คำปรึกษาและปรับเปลี่ยนพฤติกรรมสุขภาพแบบวิชาชีพตรวจ DTX 10 ครั้ง (สัปดาห์ละ 1 ครั้ง)



### STEP 4

ติดตามเยี่ยมบ้านต่อเนื่อง โดยทีมสหวิชาชีพ และ อสม.



### STEP 5

1. รายงานผลการดำเนินโครงการ  
2. โฟล์ข้อมูลรายบุคคลและแสดงผลการให้บริการทั้งหมด 10 ครั้ง

# แนวทางการดำเนินงาน ชะลอไตเสื่อมและ การดำเนินงานป้องกันควบคุมโรคไตในชุมชน (สสอ. /รพ.สต.)

ภายใต้โครงการรู้ทันไตเสื่อม

ส่งเสริมให้ประชาชนให้มี  
ความรู้และความตระหนักรู้  
ความเสี่ยงการบริโภคเกลือ  
และโซเดียม



มีการดำเนินงานชุมชนลดเค็ม  
หรือการป้องกันควบคุมโรคไต  
ในชุมชน ร่วมกับคณะกรรมการ  
พัฒนาคุณภาพชีวิตระดับ  
อำเภอ (พชอ.)

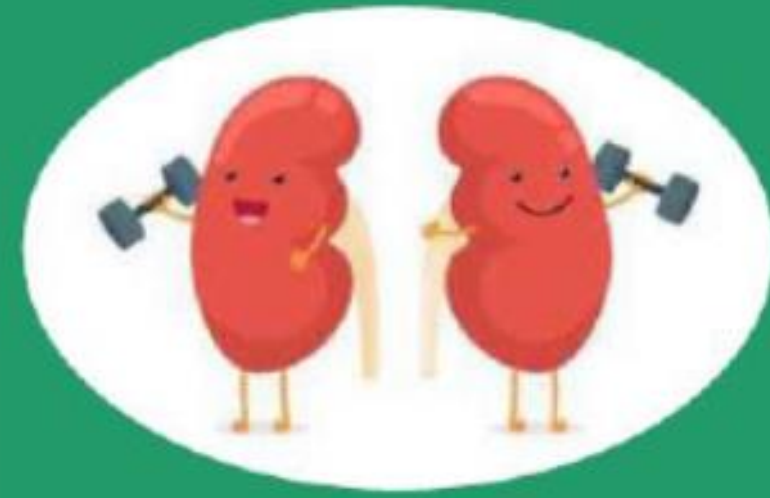


สำรวจปริมาณโซเดียมในอาหาร  
ด้วย Salt meter ในร้านอาหาร  
ตลาดนัด/แผงลอย  
ในจังหวัดสระแก้วจำนวน  
400 ตัวอย่าง



CKD Model การป้องกันโรค  
ไตในชุมชน / หมู่บ้าน / ตำบล





THANK YOU