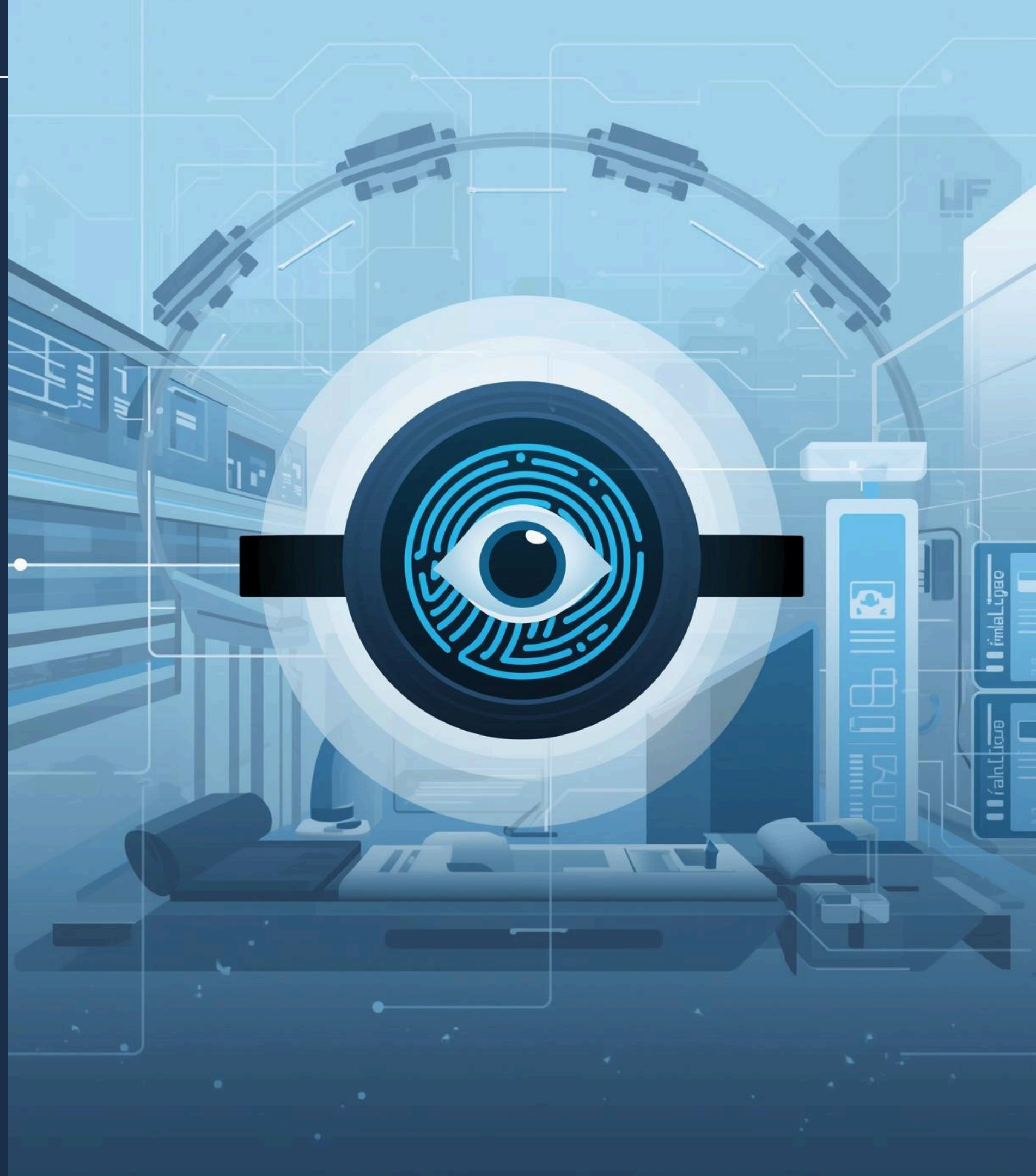


**การสนับสนุนงบประมาณ  
เพื่อจัดซื้อเครื่องสแกนม่านตาเพื่อเข้า  
ใช้งานระบบพิสูจน์อัตลักษณ์ (Thai Red  
Cross Biometric Authentication  
System :TRCBAS) ยืนยันตัวตนคน  
ต่างด้าวที่เข้ามาทำงานในประเทศไทย**

**กลุ่มงานประกันสุขภาพ**



**เขตสุขภาพที่ 6** มีนโยบายนำระบบพิสูจน์  
อัตลักษณ์ (Thai Red Cross Biometric  
Authentication System :TRCBAS) ยืนยัน  
ตัวตนคนต่างด้าวที่เข้ามาทำงานในประเทศไทย  
เพื่อให้การดำเนินการ ตามประกาศกระทรวง  
สาธารณสุข เรื่อง มาตรฐานการให้บริการตรวจ  
สุขภาพคนต่างด้าว พ.ศ. 2567 ข้อ 5 (3) ให้มี  
ระบบพิสูจน์อัตลักษณ์เพื่อยืนยันตัวตนคน  
ต่างด้าวที่เข้ามารับบริการตรวจสุขภาพของ  
สภาาชาดไทย (Thai Red Cross Biometric  
Authentication System :TRCBAS) หรือระบบ  
ยืนยันตัวตนอื่น ที่กระทรวงสาธารณสุขกำหนด



## การใช้งาน TRCBAS

เพื่อให้ทุกหน่วยบริการเข้าถึงระบบ  
ข้อมูลคนต่างด้าวได้



## ความแม่นยำ

ลดข้อผิดพลาดจากข้อมูลแบบเดิม  
และลดความซ้ำซ้อน



## บริหารจัดการข้อมูล

ข้อมูลแรงงานต่างด้าวไม่  
เปลี่ยนแปลงแม้ขึ้นทะเบียนใหม่

**เขตสุขภาพที่ 6 สนับสนุนงบประมาณเพื่อจัดซื้อเครื่องสแกนม่านตาให้กับ  
โรงพยาบาลส่งเสริมสุขภาพตำบลทุกแห่ง แห่งละ 1 เครื่อง**

<b>ลำดับ</b>	<b>อำเภอ</b>	<b>จำนวน sw.สต.</b>	<b>ราคา</b>	<b>ราคารวม</b>
1	เมืองสระแก้ว	21	14,500	304,500
2	คลองหาด	9	14,500	130,500
3	ตาพระยา	15	14,500	217,500
4	วังน้ำเย็น	5	14,500	72,500
5	วัฒนานคร	21	14,500	304,500
6	อรัญประเทศ	16	14,500	232,000
7	เขาฉกรรจ์	6	14,500	87,000
8	วังสมบูรณ์	6	14,500	87,000
9	โคกสูง	9	14,500	130,500
<b>รวม</b>		<b>108</b>	<b>14,500</b>	<b>1,566,000</b>

**โดยให้สสอ.ขอรับการสนับสนุนงบประมาณไปยังรพ.และจัดซื้อเครื่องสแกนม่านตาให้กับ  
โรงพยาบาลส่งเสริมสุขภาพตำบลทุกแห่ง และให้รพ.สนับสนุนงบประมาณให้สสอ.**