



สำนักงานสาธารณสุขจังหวัดสระแก้ว

# ประชุม คปสจ.



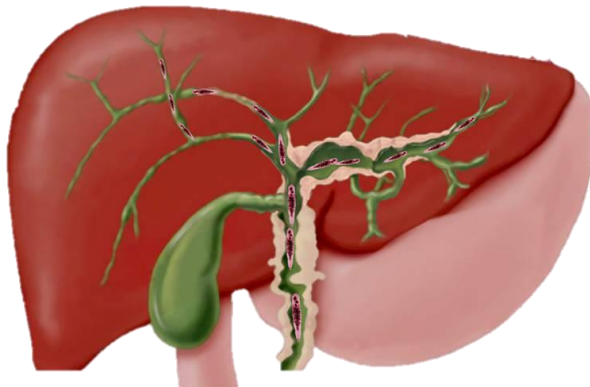
>>>>> กลุ่มงานควบคุมโรคติดต่อ



สำนักงานสาธารณสุข  
จังหวัดสระแก้ว

# สถานการณ์ และผลการดำเนินงาน โรคพยาธิใบไม้ตับและมะเร็งท่อน้ำดี (OV-CCA) จังหวัดสระแก้ว

## โรค พยาธิใบไม้ตับ





# ความก้าวหน้าการคัดกรองโรคพยาธิใบไม้ตับ และมะเร็งท่อน้ำดี (Verbal Screening)



ข้อมูล ณ วันที่  
24 เมษายน 2569

## ความก้าวหน้าการคัดกรอง (SCREENING PROGRESS)

**85.1%** ของเป้าหมาย

คัดกรองแล้ว: 121,520      เป้าหมาย: 142,790

## ภาพรวมความเสี่ยง (Overall Risk) พบ 2 ข้อขึ้นไป

**13,618**

ครัวเรือน  
**11.2%**

## แยกตามพฤติกรรมเสี่ยง (Risk Factors)

พื้นที่เสี่ยง (Area)

**8,945**  
ครัวเรือน

กินปลาดิบ (Raw Fish)

**47,051**  
ครัวเรือน

เคยติดเชื้อ (Infected)

**3,369**  
ครัวเรือน

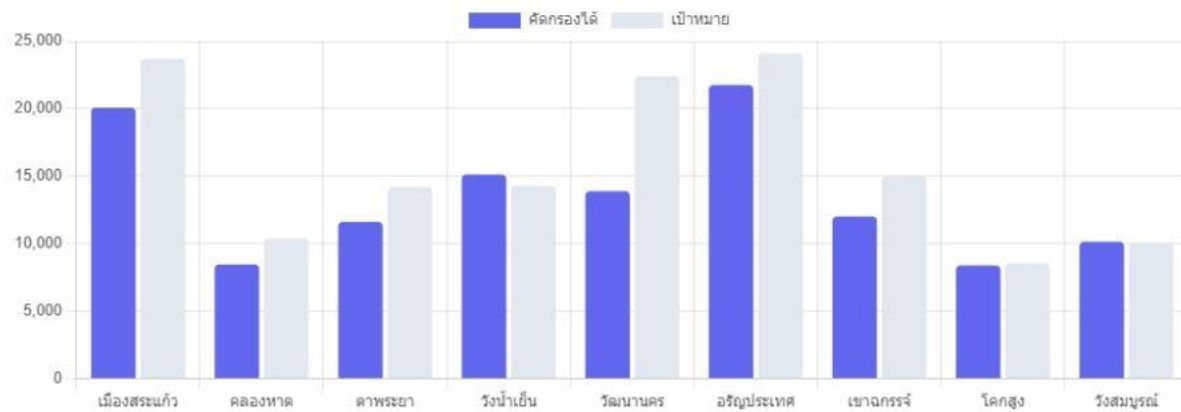
เคยกินยา (Medicine)

**11,639**  
ครัวเรือน

ญาติเป็นมะเร็ง (Family CA)

**4,490**  
ครัวเรือน

## เปรียบเทียบผลงานรายอำเภอ



## รายละเอียดรายพื้นที่ (Detailed Report)

อำเภอ (District)	เป้าหมายคัดกรอง (ครัวเรือน)	คัดกรองแล้ว		เสี่ยง (รวม)	จำนวน พว. เสียง	จำนวน กินดิบ	จำนวน เคยติดเชื้อ	จำนวน กินยา	จำนวน ญาติ CA
		จำนวน	ร้อยละ						
อรัญประเทศ	24,105	21,766	90.3	2,431	3,822	5,861	289	1,408	540
เมืองสระแก้ว	23,700	20,086	84.8	3,360	2,272	9,223	1,075	2,539	1,526
วังน้ำเย็น	14,295	15,132	105.9	1,907	0	7,081	815	2,242	928
วัฒนานคร	22,425	13,896	62.0	2,301	2,648	5,822	415	1,170	447
เขาฉกรรจ์	15,015	12,020	80.1	1,519	203	5,798	276	1,606	373
ตาพระยา	14,205	11,623	81.8	960	0	4,311	186	1,280	235
วังสมบูรณ์	10,095	10,151	100.6	330	0	3,490	15	479	99
คลองหาด	10,410	8,458	81.2	303	0	2,658	103	312	149
โคกสูง	8,550	8,388	98.1	507	0	2,807	195	603	193
<b>รวม</b>	<b>142,790</b>	<b>121,520</b>	<b>85.1</b>	<b>13,618</b>	<b>8,945</b>	<b>47,051</b>	<b>3,369</b>	<b>11,639</b>	<b>4,490</b>





# ผลการตรวจคัดกรองโรคพยาธิใบไม้ตับ



**จังหวัดสระแก้ว ปี 2569**

ข้อมูล ณ วันที่ 24 เมษายน 2569



ผลงานสัปดาห์นี้

วันที่ 20-24 เม.ย.69



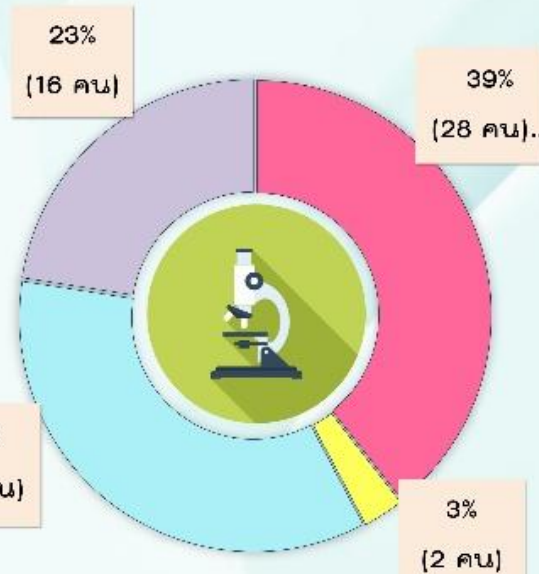
**2**

**สะสม**

**5,653**  
[111.94 %]

**พบ OV**

**28**  
[0.49 %]



**N = 70**

- พยาธิใบไม้ตับ
- ปากขอ
- ตัวดีด
- อื่นๆ

ตำบลที่ พบ OV 28 คน ดังนี้  
 ต.วัฒนานคร 1 คน  
 ต.คลองน้ำใส 4 คน  
 ต.ท่าข้าม 4 คน  
 ต.โคกสูง 3 คน  
 ต.หนองแวง 2 คน  
 ต.หนองม่วง 2 คน  
 ต.โนนหมากมูน 11 คน  
 ต.วังใหม่ 1 คน





# ผลการดำเนินงานคัดกรองมะเร็งท่อน้ำดีด้วยการตรวจอัลตราซาวด์

ประจำปีงบประมาณ 2569



เป้าหมาย : ประชาชนอายุ 40 ปีขึ้นไป ได้รับการคัดกรองมะเร็งท่อน้ำดี ด้วยการตรวจอัลตราซาวด์ 2,000 ราย

คัดกรอง 2,793 คน **139.65%**

ส่งสัย CCA 80 คน

ส่งตรวจ ยีนยีนผล **\*\*53 คน**

ติดตาม อาการ **215 คน**

พบ CCA **0 คน**

อำเภอ	ปก.อายุ 40 ปีขึ้นไป	เป้าหมาย	ผลงาน			พบความผิดปกติ (ราย)	ส่งสัย CCA			พบมะเร็ง CCA	ผลงานอัลตราซาวด์อื่นๆ
			นักอัลตราซาวด์	Out Source	รวม		PDF3	Dilated bile duct	Liver mass		
เมือง	43,940	200	278	-	278	207	19	-	17	-	20
คลองหาด	14,748	150	97	-	97	87	3	-	6	-	23
ตาพระยา	22,753	150	149	-	149	89	-	-	4	-	6
วังน้ำเย็น	25,060	150	60	-	60	40	1	-	1	-	-
วัฒนานคร	28,111	500	-	949	949	583	2	-	11	-	67
อัญญาประเทศ	34,032	300	ระหว่างดำเนินการ			-	-	-	-	-	-
เขาฉกรรจ์	17,808	150	-	764	764	614	2	6	69	-	36
โคกสูง	9,802	250	477	-	477	209	-	2	7	-	1
วังสมบูรณ์	14,237	150	19	-	19	-	-	-	-	-	-
จ.สระแก้ว	210,491	2,000	1,844	949	2,793	1,829	27	8	45	0	153

แหล่งข้อมูล ทะเบียนผู้รับบริการคัดกรองCCA จังหวัดสระแก้ว ข้อมูล ณ วันที่ 28 เม.ย. 2569

\*\*หมายเหตุ : PDF3 นัดUs ชำ 6 เดือน 27 คน ,PDF 1,2 นัดUs ชำ 1 ปี 188 คน ,ส่งต่อเฉพาะกรณี Liver Mass และ Dilated bile duct

# แนวทางการบริการตรวจคัดกรองและรักษาโรคพยาธิใบไม้ตับ ด้วยการตรวจปัสสาวะ จังหวัดสระแก้ว

## หน่วยบริการของรัฐ

คัดกรองด้วยการตรวจ **“อุจจาระ”**  
Direct smear, Stool concentration หรือวิธีอื่นๆ  
(เบิกจ่ายค่าบริการตามสิทธิ)

ผลปกติ

ตรวจคัดกรองพยาธิใบไม้ตับในปีถัดไป

ผลผิดปกติ

พิจารณาให้ยา Praziquantel

ผู้ประสานงาน สสจ.  
(กลุ่มงานควบคุมโรคติดต่อ)  
- น.ส.ชุตินญา บุญพงศ์ไพศาล 095 493 0648  
- น.ส.อรินทร์กร เตชวรรณท์ 096 308 8603

- ติดตามการกินยาต่อเนื่อง
- ปรับเปลี่ยนพฤติกรรม
- แนะนำตรวจ US มะเร็งท่อน้ำดี (ปชช.อายุ 40 ปีร่วมกับประวัติเสี่ยงข้อใดข้อหนึ่งข้างต้น)
- แนะนำคนในครอบครัวตรวจคัดกรอง
  - ตรวจปัสสาวะ ในหน่วยนวัตกรรม
  - ตรวจอุจจาระ ในหน่วยบริการของรัฐ(ตามสิทธิ)

## กลุ่มเป้าหมาย

ประชาชนคนไทยทุกสิทธิ อายุ 15 ปีขึ้นไป  
ที่มีประวัติเสี่ยงข้อใดข้อหนึ่ง ดังนี้  
1. มีประวัติติดเชื้พยาธิใบไม้ตับ  
2. เคยกินยาถ่ายพยาธิใบไม้ตับ  
3. มีประวัติการกินปลาน้ำจืดสุกๆดิบๆ

## หน่วยบริการนวัตกรรม

คัดกรองด้วยการตรวจ **“ปัสสาวะ”**  
ตรวจ Antigen ของพยาธิใบไม้ตับ OV-ATK KIT  
(เบิกค่าคัดกรอง 150 บาท/ครั้ง)

ผลผิดปกติ

คลินิก LAB/คลินิกพยาบาล

ประสานส่งต่อรับยา Praziquantel ที่ sw.

แจ้งผลตรวจให้ สสจ.

คลินิกเวชกรรม

พิจารณาให้ยา Praziquantel

แจ้งผลตรวจให้ สสจ.

ร้านยา

พิจารณาให้ยา Praziquantel

แจ้งผลตรวจให้ สสจ.

ผลปกติ

ตรวจคัดกรองพยาธิใบไม้ตับในปีถัดไป

สิทธิ UC เบิกค่าบริการตรวจวินิจฉัยให้คำปรึกษา และ บริการจ่ายยาและเวชภัณฑ์ **180 บ./ครั้ง**  
\*\*สิทธิอื่นๆ ส่งต่อรับยาที่ sw.

สิทธิ UC เบิกค่าบริการให้คำปรึกษา บริการด้านยาและเวชภัณฑ์ **150 บ./ครั้ง + ค่าติดตามอาการ 30 บ.**  
\*\*สิทธิอื่นๆ ส่งต่อรับยาที่ sw.

# แผนการตรวจหาพยาธิใบไม้ตับ

## ประมาณการงบประมาณการเก็บตัวอย่างปลาเพื่อส่งตรวจหาพยาธิใบไม้ตับ

ชนิดตัวอย่าง	แหล่งเก็บ	ปริมาณตัวอย่าง	ราคา	ค่าตรวจ	ค่าแพ็คตัวอย่าง	ค่าจัดส่ง	รวม	หมายเหตุ
1. ปลาสดจากแหล่งธรรมชาติ	อ่างเก็บน้ำท่ากระบาก	1 ก.ก.	60	2,000	250	2,000	10,490	* ลังโฟม+ น้ำแข็ง แช่ พลาสติก
	อ่างเก็บน้ำห้วยยาง	1 ก.ก.	60	2,000				
	อ่างเก็บน้ำพระสะทึง	1 ก.ก.	60	2,000				
	อ่างเก็บน้ำพระปรัง	1 ก.ก.	60	2,000				
2. ปลาร้าดิบ(ตัว+น้ำ)	ตลาดชุมชน อ.โคกสูง	1 ก.ก.	60	2,000	200		12,500	* ลังโฟมใส่ ปลาร้า
	ตลาดชุมชน อ.วัฒนานคร	1 ก.ก.	60	2,000				
	ตลาดชุมชน อ.อรัญประเทศ	1 ก.ก.	60	2,000				
	ตลาดชุมชน อ.เมืองสระแก้ว	1 ก.ก.	60	2,000				
3. น้ำปลาร้าบรรจุขวด	น้ำปลาร้าจากโรงงาน	1 ขวด	30	2,000				
	น้ำปลาร้าจากโรงงาน	1 ขวด	30	2,000				
		<b>รวม</b>	<b>540</b>	<b>20,000</b>	<b>500</b>	<b>2,000</b>	<b>22,990</b>	



สำนักงานสาธารณสุข  
จังหวัดสระแก้ว

# สถานการณ์และผลการดำเนินงาน โรคไข้เลือดออกจังหวัดสระแก้ว





# สถานการณ์โรคไข้เลือดออกเขตสุขภาพที่ 6 ปี พ.ศ.2569

(ตั้งแต่วันที่ 1 มกราคม – 25 เมษายน 2569)



กรมควบคุมโรค  
Department of Disease Control



ผู้ป่วยสะสม

**5,575**

ประเทศไทย

ราย **(+306)**

อัตราป่วย

**8.62**

/ ประชากร 100,000 คน



ผู้ป่วยสะสม

**725**

ราย **(+39)**

อัตราป่วย

**11.39**

/ ประชากร 100,000 คน

4 สัปดาห์ล่าสุด

**167**

ราย

**2.62**

อัตราป่วย/ ประชากร 100,000 คน



เสียชีวิต

**9** ราย **(+0)**

อัตราป่วย/ตาย

**0.16**



เสียชีวิต

**3** ราย **(+0)**

อัตราป่วย/ตาย

**0.41**

**0** ราย

## “สถานการณ์โรคไข้เลือดออก ปี พ.ศ.2569 จำแนกรายจังหวัด”

สระแก้ว อันดับที่ 50 ของประเทศ

ลำดับ	จังหวัด	ประชากร	จำนวนป่วยสะสม (ราย)	อัตราป่วยต่อประชากรแสนคน	จำนวนตายสะสม (ราย)	อัตราป่วยตาย	จำนวนผู้ป่วย 4 สัปดาห์	อัตราป่วย 4 สัปดาห์
1	สมุทรปราการ	1,382,937	353	25.53	1	0.28	80	5.78
2	ตราด	225,925	34	15.05	0	0.00	3	1.33
3	ชลบุรี	1,640,671	207	12.62	1	0.48	50	3.05
4	ระยอง	786,303	59	7.50	0	0.00	18	2.29
5	จันทบุรี	535,837	29	5.41	0	0.00	9	1.68
6	สระแก้ว	561,573	16	2.85	0	0.00	4	0.71
7	ฉะเชิงเทรา	733,289	18	2.45	1	5.56	2	0.27
8	ปราจีนบุรี	501,253	9	1.80	0	0.00	1	0.20
<b>เขตสุขภาพที่ 6</b>		<b>6,367,788</b>	<b>725</b>	<b>11.39</b>	<b>3</b>	<b>0.41</b>	<b>167</b>	<b>2.62</b>

ที่มาประชากร : ประชากรกลางปี 2568 สมการปกครอง กระทรวงมหาดไทย

ที่มา : ข้อมูลจากรายงานการเฝ้าระวังโรคทางระบาดวิทยา กองระบาดวิทยา และกองโรคติดต่อฯ โดยแมลง ณ วันที่ 26 เมษายน 2569



# ผู้ป่วยโรคไข้เลือดออก จังหวัดสระแก้ว พ.ศ.2569

ข้อมูลตั้งแต่วันที่ 1 มกราคม - 25 เมษายน 2569

## รายใหม่/สัปดาห์ เสียชีวิต

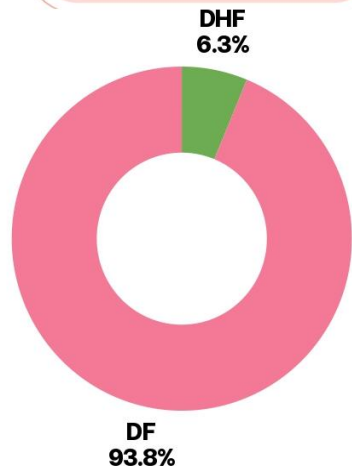
**+0**  
ราย

**0**  
ราย

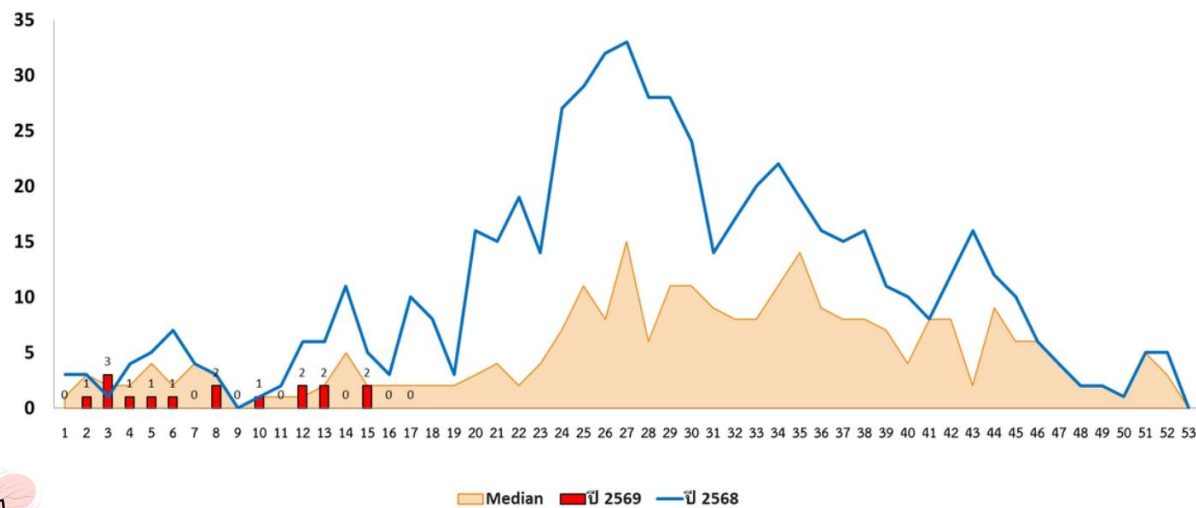
สะสม  
**16**

สะสม  
**0**

สัดส่วนผู้ป่วยโรคไข้เลือดออก  
จำแนกตามกลุ่มอาการ



สถานการณ์โรคไข้เลือดออก 2569 เทียบกับค่ามัธยฐาน (2564-2568)



อัตราป่วย **2.85** ต่อแสน ปชก.

อัตราป่วยตาย **0 %**

อายุ (มัธยฐาน) **25** ปี  
ต่ำสุด **4** ปี สูงสุด **56** ปี

อัตราป่วยโรคไข้เลือดออกต่อแสน ปชก. แยกรายอำเภอ ปี 2569

ชาย **0.81** หญิง **0.19**

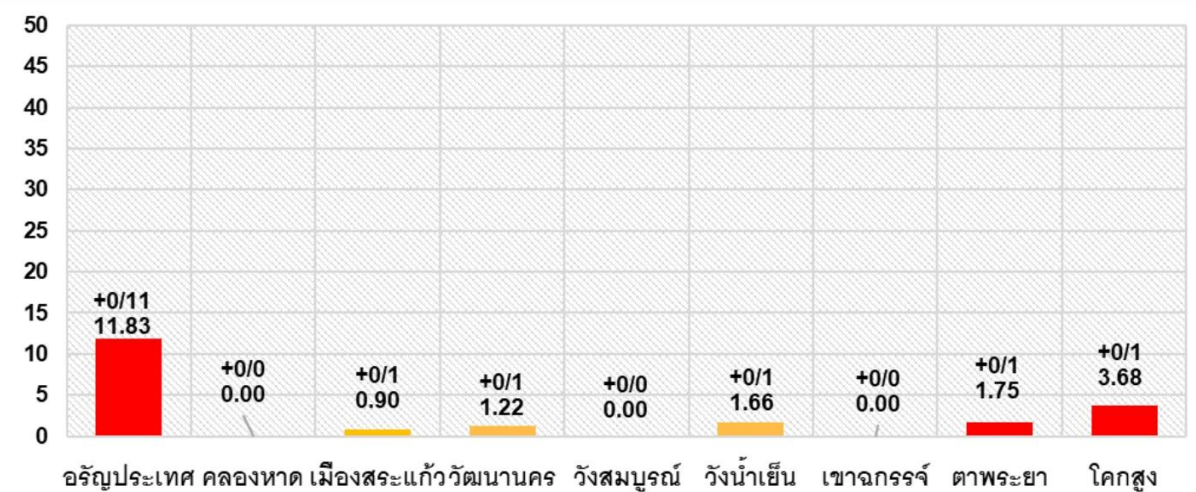


**สัญชาติ**

ไทย ร้อยละ **87.5**  
อื่น ๆ ร้อยละ **12.5**




**1** รับจ้าง

ร้อยละ **37.5**  
อันดับ 2 ได้แก่ นักเรียน  
ร้อยละ **31.25**





## เป้าหมายตามแนวทางการดำเนินงานจุดเน้นใช้เลือดออกจังหวัดสระแก้ว ปีงบประมาณ 2569

อำเภอ	 โรงงานที่สมัครเข้าร่วม โรงงานปลอดโรคใช้เลือดออก	 โรงเรียนที่สมัครเข้าร่วม โรงเรียนปลอดโรคใช้เลือดออก	 โรงพยาบาลเป้าหมาย ตามเกณฑ์อำเภอเสี่ยงสูง
เมืองสระแก้ว	1.บริษัท อารีชัย วู้ดเทค จำกัด 2.บริษัทโตโยต้า สระแก้ว	N/A	N/A
อรัญประเทศ	1.โรงงานน้ำแข็งอรัญมิตรสัมพันธ์ 2.บริษัทโตโยต้า สระแก้ว สาขาอรัญประเทศ	1.ร.ร.ตชด.ประชารัฐบำรุง1 2.ร.ร.ตชด.บ้านเขาสารภี	ร.ร.อรัญประเทศ
โคกสูง	N/A	N/A	ร.ร.โคกสูง
วังสมบูรณ์	1.บริษัท น้ำตาลและอ้อยตะวันออก จำกัด(มหาชน) วังสมบูรณ์	1.ร.ร.บ้านโคกน้อย 2.ร.ร.ตชด.พิระยานุเคราะห์ 3.ร.ร.ตชด.บ้านทุ่งกบจันทร์ 4.ร.ร.ตชด.วังศรีทอง	ร.ร.วังสมบูรณ์
เขาฉกรรจ์	1.บริษัท มาตัง คอสมติก	1.ร.ร.บ้านท่าเต็น 2.ร.ร.บ้านคลองสิบบสาม 3.ร.ร.ตชด.บ้านน้ำอ้อม	N/A
วังน้ำเย็น	1.บริษัทโตโยต้าสระแก้ว สาขาวังน้ำเย็น	1.ร.ร. ตชด.บ้านคลองตะเคียนชัย	N/A
วัฒนานคร	1.บริษัท น้ำตาลและอ้อยตะวันออก จำกัด(มหาชน)	N/A	N/A
คลองหาด	N/A	1.ร.ร.ตชด.การบินไทย	N/A
ตาพระยา	N/A	N/A	N/A



# โรคไวรัสตับอักเสบบีเฉียบพลัน A จังหวัดสระแก้ว

📅 ตัปเดตวันที่ 29 วันที่ 1 ม.ค. - 25 เมษายน 2569

## สัปดาห์ที่ 17

+ 0 ราย

สะสม 3 ราย

อัตราป่วย 2.156

ต่อประชากรแสนคน)

เสียชีวิต 0 ราย

อัตราตาย 0.00 ต่อประชากรแสนคน

## ประเทศไทย (สัปดาห์ที่ 17)

- พบผู้ป่วย 757 ราย อัตราป่วย 1.166 ต่อประชากรแสนคน
- เสียชีวิต 0 ราย อัตราตาย 0.00 ต่อประชากรแสนคน

### สัญชาติ



ไทย

ร้อยละ 100

### เพศ



ชาย 100%

### อาชีพ



### ประเภทผู้ป่วย

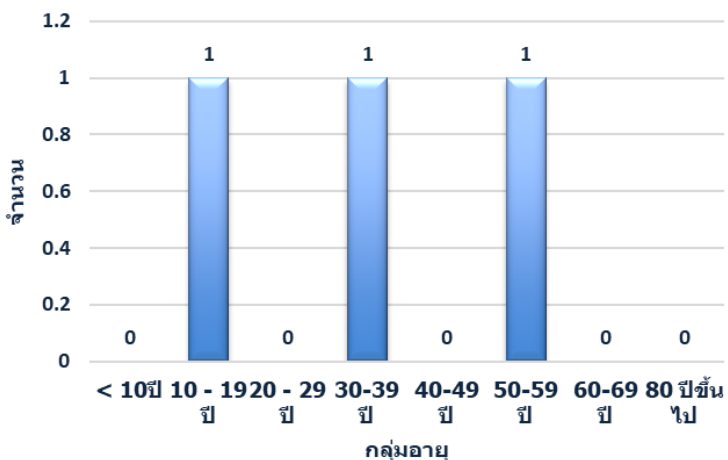
OPD 100%

## เขตสุขภาพที่ 6 (สัปดาห์ที่ 17)

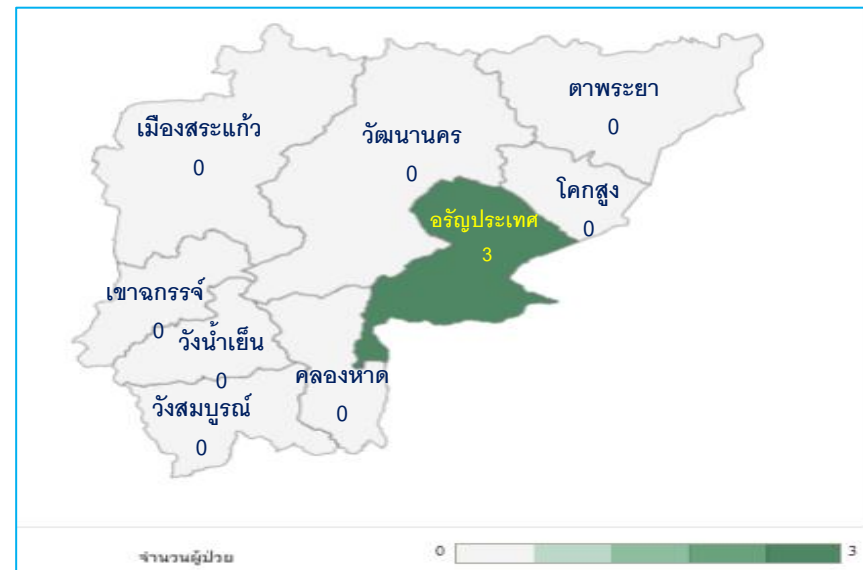
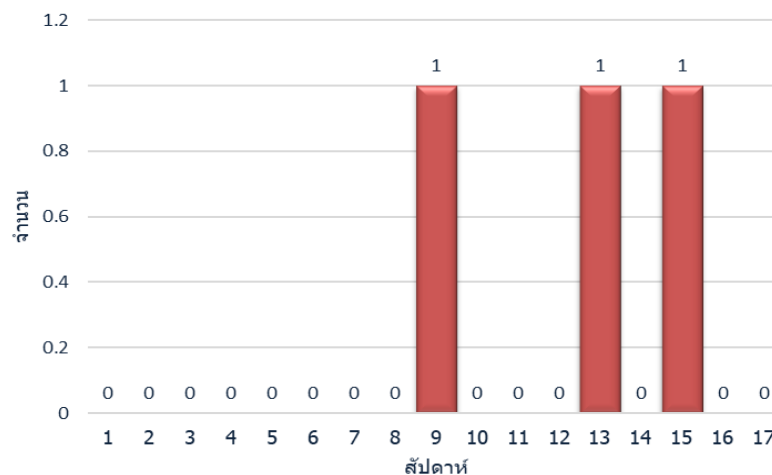
- พบผู้ป่วย 231 ราย อัตราป่วย 3.757 ต่อประชากรแสนคน
- เสียชีวิต 0 ราย อัตราตาย 0.00 ต่อประชากรแสนคน

จังหวัด	จำนวนผู้ป่วย	อัตราป่วยต่อประชากรแสนคน	จำนวนผู้เสียชีวิต	อัตราตายต่อประชากรแสนคน	อัตราป่วยตาย (%)
จันทบุรี	19	3.582	0	0	0.000
ฉะเชิงเทรา	8	1.113	0	0	0.000
ชลบุรี	144	9.262	0	0	0.000
ตราด	1	0.459	0	0	0.000
ปราจีนบุรี	6	1.215	0	0	0.000
ระยอง	39	5.243	0	0	0.000
สมุทรปราการ	11	0.825	0	0	0.000
สระแก้ว	3	0.539	0	0	0.000

## จำนวนผู้ป่วยจำแนกตามกลุ่มอายุ



## จำนวนผู้ป่วยรายสัปดาห์



A blurred photograph of a hospital waiting area. In the center, there is a yellow rectangular box with the text "Back up" written in bold blue font. The background shows rows of teal chairs on the left, a reception desk on the right, and several people walking in the distance under bright overhead lights.

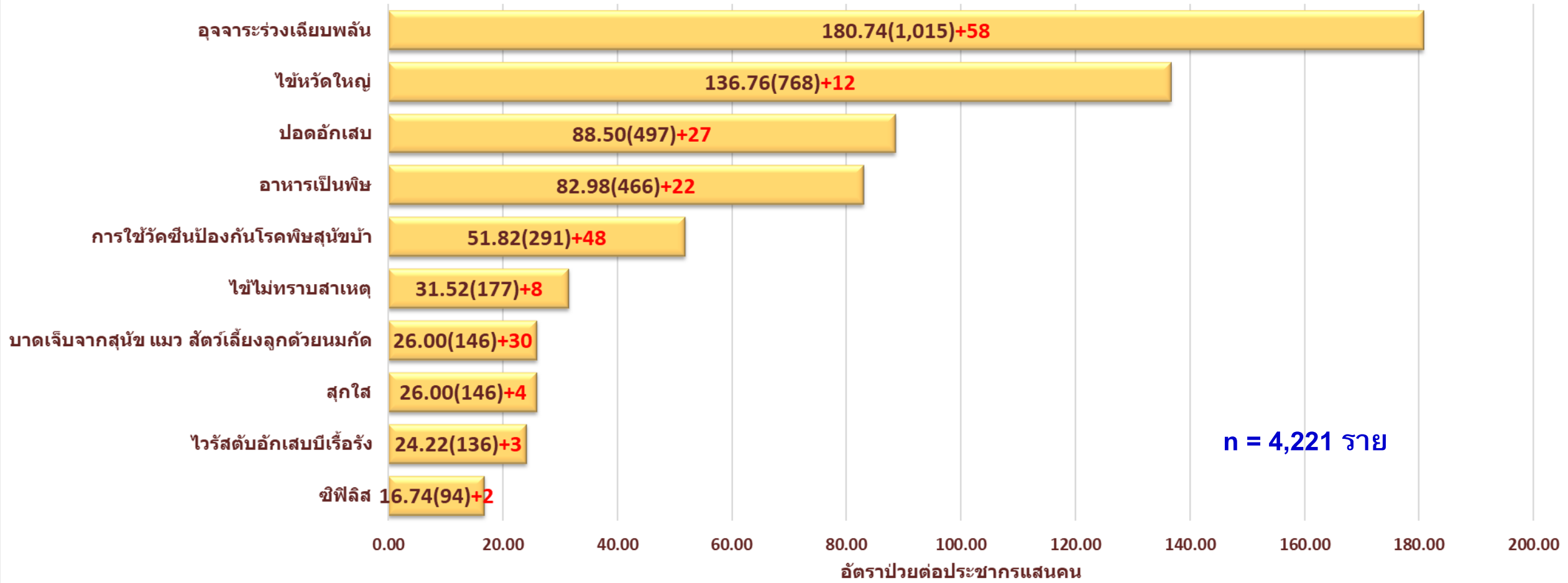
**Back up**



# สถานการณ์โรคที่ต้องเฝ้าระวัง **จังหวัดสระแก้ว** ปี พ.ศ.2569

## สัปดาห์ที่ 17 (ตั้งแต่วันที่ 1 มกราคม – 25 เมษายน 2569)

### 10อันดับโรคที่ต้องเฝ้าระวัง ปี 2569 จังหวัดสระแก้ว

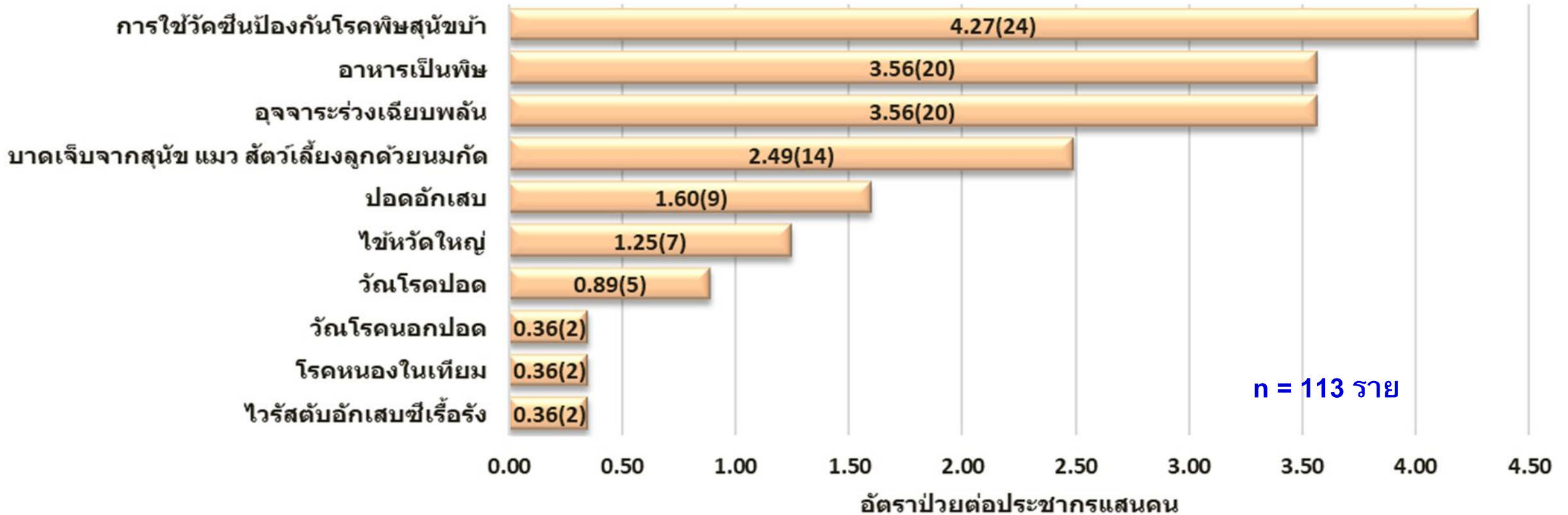




# สถานการณ์โรคที่ต้องเฝ้าระวัง **จังหวัดสระแก้ว** ปี พ.ศ.2569

## สัปดาห์ที่ 17 (ตั้งแต่วันที่ 19- 25 เมษายน 2569)

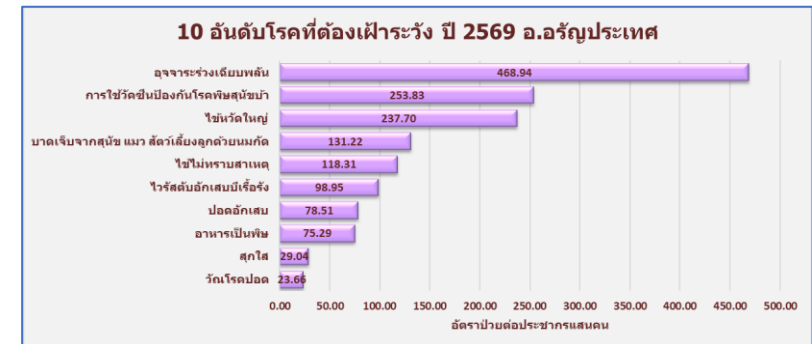
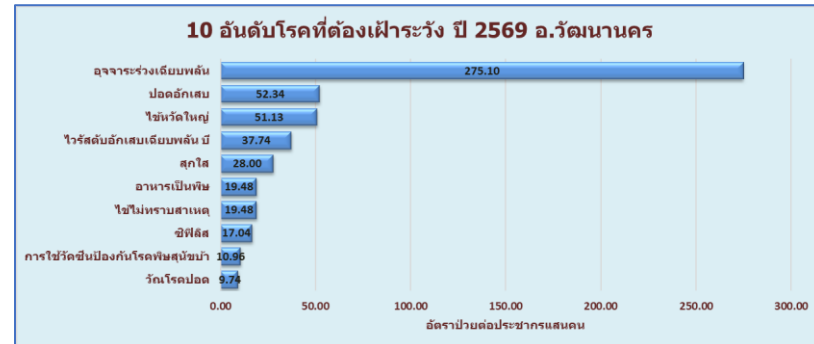
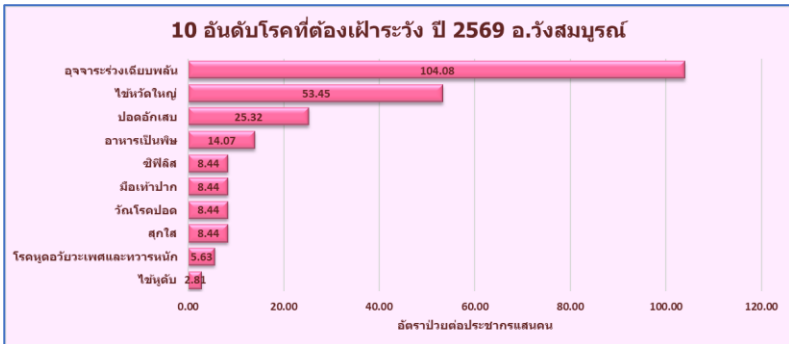
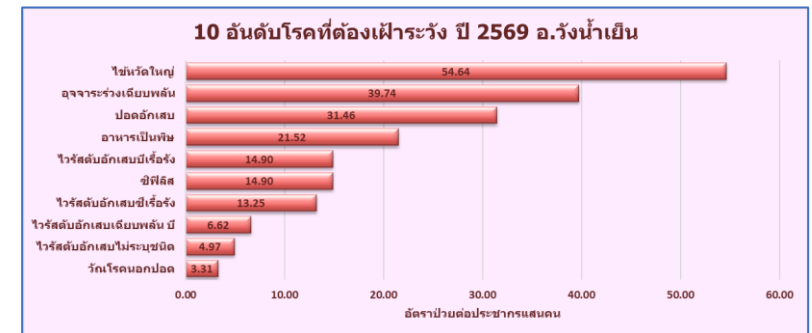
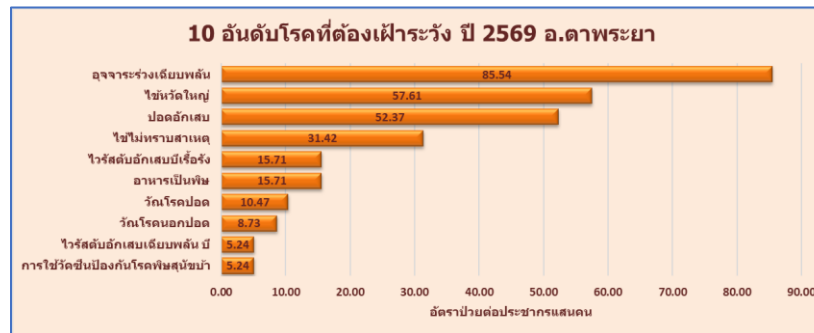
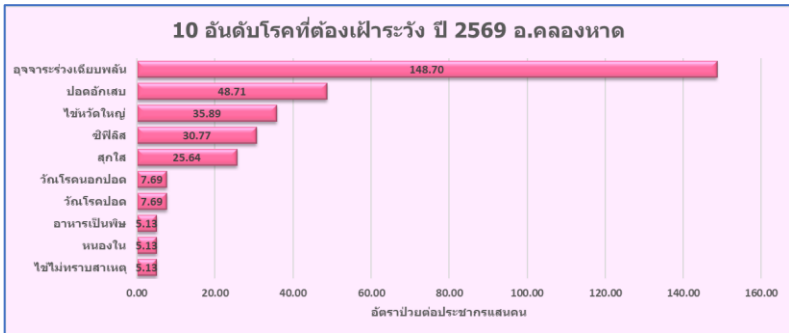
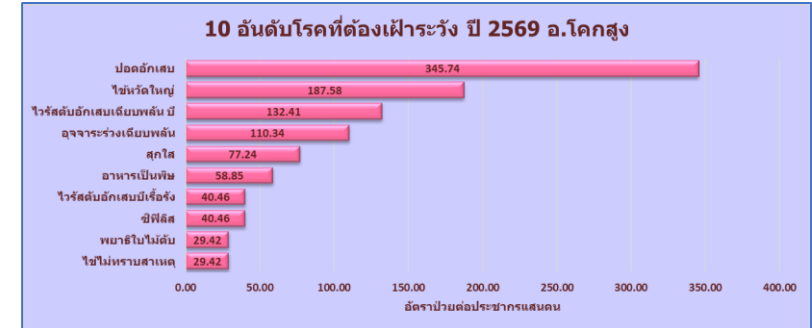
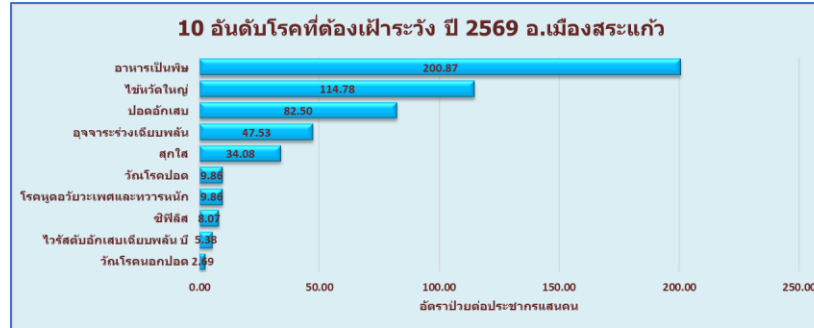
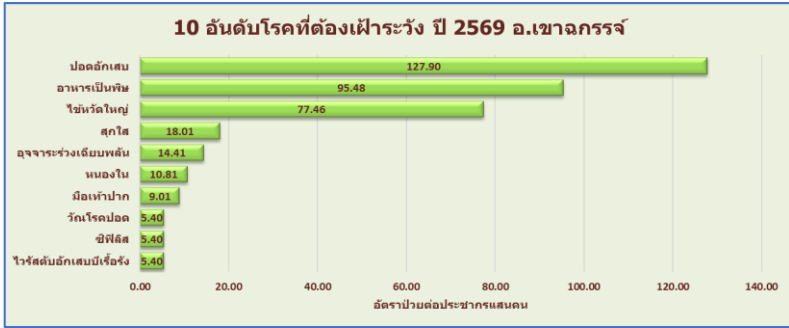
### 10 อันดับโรคที่ต้องเฝ้าระวัง สัปดาห์ที่ 17

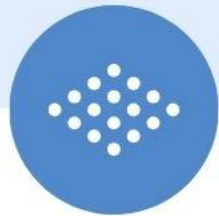




# สถานการณ์โรคที่ต้องเฝ้าระวัง จังหวัดสระแก้ว ปี พ.ศ.2569

## สัปดาห์ที่ 17 (ตั้งแต่วันที่ 19- 25 เมษายน 2569)





>>>>> **ขอขอบคุณ** <<<<<<  
**ครับ**